

LEGENDA

- Area di intervento
- Demolizioni
- Fresatura pavimentazione
- Costruzioni
- Colorazione pavimentazione esistente

LEGENDA SICUREZZA

- SEGREGAZIONE AREA DI CANTIERE CON BARRIERA METALLICA TIPO ORSOGRILLI H2.00 m, L=300m DA RUTILIZZARE NELLE VARIE FASI
- PASSAGGIO PEDONALE DELIMITATO DA BARRIERA METALLICA TIPO ORSOGRILLI H2.00 m
- PONTEGGI
- PERCORSO MEZZI DI CANTIERE
- INGRESSI PEDONALI DA GARANTIRE SEMPRE LIBERI ED AGILI ESEGUENDO LE LAVORAZIONI IN PIU' FASI
- MONOBLOCCO PREFABBRICATO PER UFFICIO/SGOGLIATOI
- MONOBLOCCO PREFABBRICATO BAGNI CHIMICI DIM. (110x110x240) cm.
- AREE STOCCAGGIO MEZZI
- CASSONI RIFIUTI
- AREA DI STOCCAGGIO MATERIALI
- ESTINTORE A POLVERE
- CASSETTA DI PRONTO SOCCORSO
- BOMBONE ELETTRICO
- ACCESSO AL CANTIERE
- AUTOCARRO

NOTE GENERALI CANTIERIZZAZIONE:

- Le aree di lavoro devono essere recintate secondo le prescrizioni del PSIC e D.Lgs. 81/08.
- L'accesso ai passaggi carrai dei mezzi di soccorso che si affacciano sul cantiere dovranno sempre essere garantiti.
- I percorsi pedonali interrotti dalle lavorazioni saranno garantiti predisponendo passerelle pedonali. Che necessario il pedone verrà indirizzato nel marciapiede opposto a quello interessato dai lavori previa installazione di segneria verticale ed orizzontale se necessaria.

NOTA BENE

- La segneria orizzontale e verticale in fase di cantierizzazione dovrà essere idonea e conforme al vigente codice della strada (d.p.r. 16.12.92 n. 495 e successive modifiche) e agli schemi tipologici inseriti all'interno del decreto delle infrastrutture e dei trasporti del 10/07/2002 "disciplinare tecnico relativo agli schemi segneria".
- L'arrivo dei mezzi pesanti al cantiere dovrà essere programmato esclusivamente negli orari di NON ATTIVITA' del centro sportivo.

PRESCRIZIONI PRESENZA CARICHI SOSPESI

PRESCRIZIONI PONTEGGI

NO! NELLE FASI DI MONTAGGIO DEL PONTEGGIO IN PARTENZA DISTRIBUIRE BENE IL CARICO

NO! NELLE FASI DI MONTAGGIO DEL PONTEGGIO ESEGUIRE GLI ANCORAGGI IN MANIERA CORRETTA ED IN BASE ALLE INDICAZIONI CONTENUTE NEL P.M.U.S.

NO! NELLE FASI DI MONTAGGIO DEL PONTEGGIO MANTENERE UNA DISTANZA NON SUPERIORE A 20 CM. DALLA SUPERFICIE DA SERVIRE.

NO! PRIMA DI UTILIZZARE IL PONTEGGIO VERIFICARE CHE SONO RINFILATO DA COMPLETO DEI DISPOSITIVI DI PROTEZIONE COLLETTIVA (VERMEDEE E PARAFITTI)

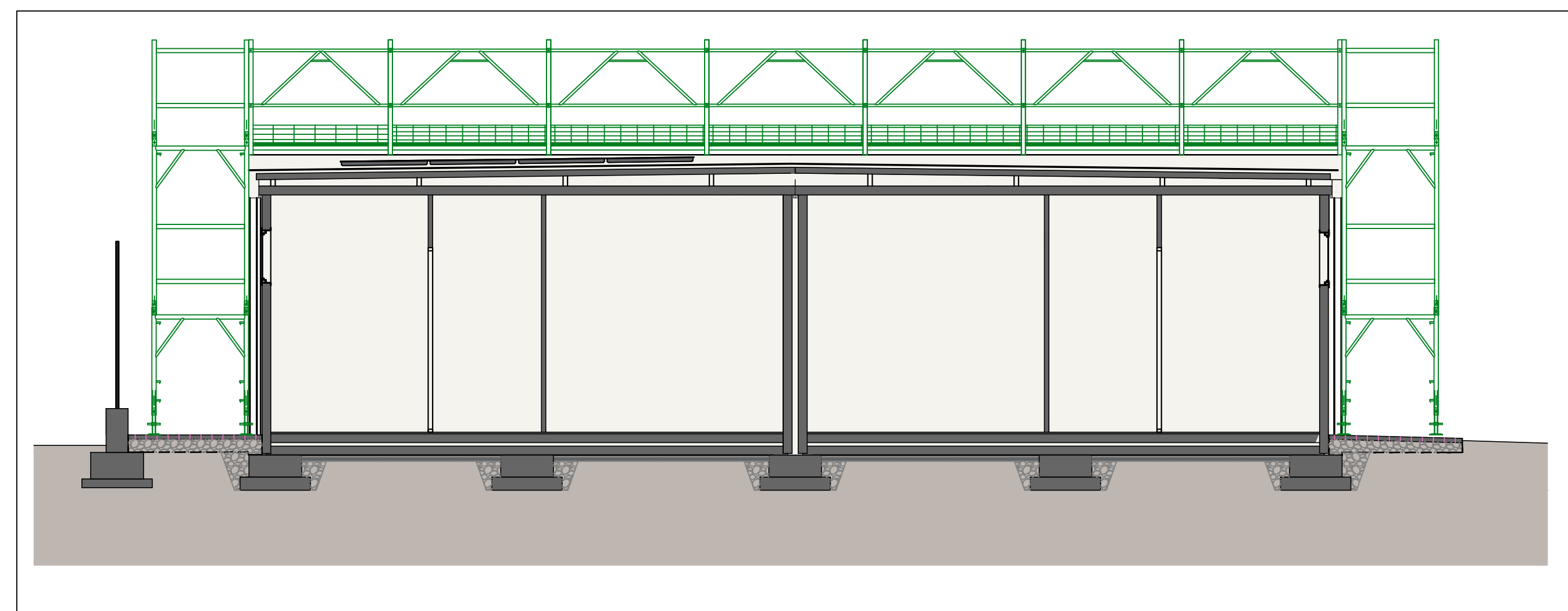
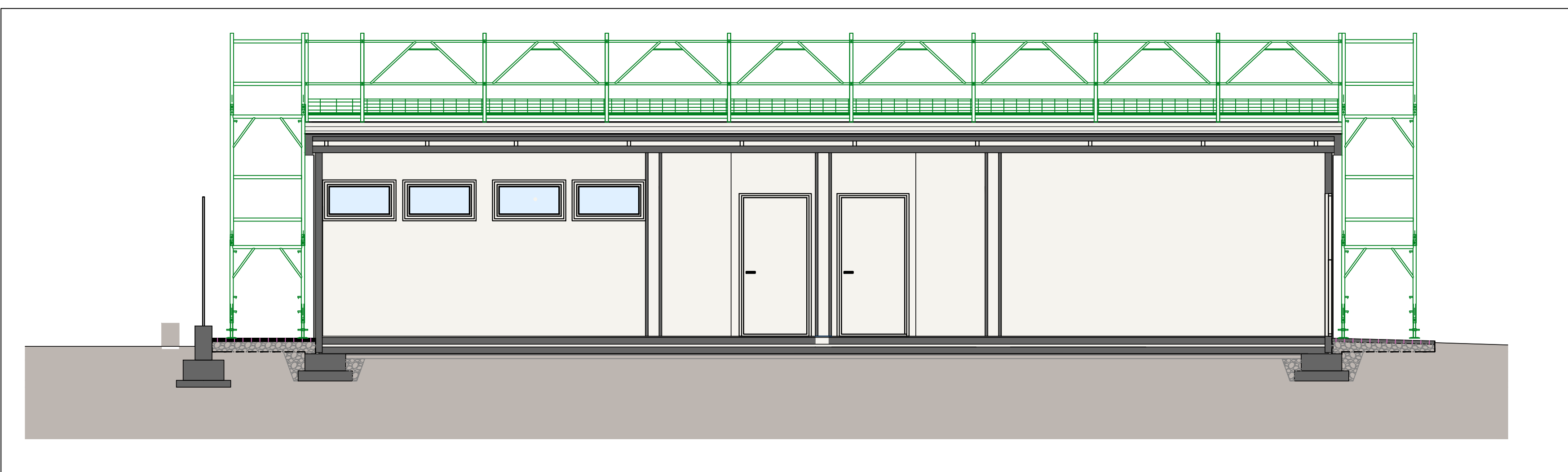
NO! PER IL RILASCIO DI PIANI DI LAVORO DEL PONTEGGIO UTILIZZARE SOLO LE SCALE DI SERBIO APPROPRIATE PREDISPOSTE

NO! LE IMPRESE CHE UTILIZZANO IL PONTEGGIO DEVONO ACCERTARSI CHE IL PONTEGGIO SIA COMPLETO E SICURO E DOVONO MANTENERE TALE STATO, ADOTTARE MODIFICHE

TIPOLOGICO MONTAGGIO PONTEGGI

FASE 1 FASE 2 FASE 3 FASE 4 FASE 5 DPI

PLANIMETRIA LAYOUT GENERALE SCALA 1.500



SCHEDA TECNICA ESEMPIO SEGNALE PER PICCOLI LAVORI

SEGNALI IN PLASTICA
 PAVIMENTO: 1 - 100 cm (senza barre) o 100 cm (con barre)
 CANTIERE: 1 - 100 cm (senza barre) o 100 cm (con barre)
 CANTIERE: 2 - 100 cm (senza barre) o 100 cm (con barre)
 CANTIERE: 3 - 100 cm (senza barre) o 100 cm (con barre)
 CANTIERE: 4 - 100 cm (senza barre) o 100 cm (con barre)
 CANTIERE: 5 - 100 cm (senza barre) o 100 cm (con barre)

REGIONE del VENETO

PROGETTO FINANZIATO DALL'UNIONE EUROPEA

ACCORDO QUADRO PER L'AFFIDAMENTO DI LAVORI (OG1-OG11) E SERVIZI DI INGEGNERIA E ARCHITETTURA (E.20 - E.13 - IA.02 - IA.04) PER LA RISTRUTTURAZIONE, LA MANUTENZIONE E LA RIQUALIFICAZIONE ECOSOSTENIBILE DI STRUTTURE EDILIZIE PUBBLICHE ESISTENTI SUB LOTTO PRELIMINARE 1 - SERVIZI TECNICI - LOTTO GEOGRAFICO 2 (VE-60-F)

CIG DELL'ACCORDO QUADRO: 942461407F

REGIONE VENETO
 CUP DELL'INTERVENTO: F85B22000010003 CIG DEL CONTRATTO SPECIFICO: 942461407F

PROGETTO DEFINITIVO-ESECUTIVO

GRUPPO DI PROGETTAZIONE:
 mandataria: RPA S.p.A.
 Ing. G. Prati
 Ing. S. Pizzoli
 Ing. M. S. Pizzoli
 Ing. M. S. Sordi
 Ing. M. Vignaroli

mandataria: ETS S.p.A.
 Ing. G. Prati
 Ing. D. Romano
 Ing. M. S. Sordi
 Ing. F. Fontanelli

mandataria: SIMA
 Ing. M. Sordi
 Ing. L. Muri

COMMITTENZA: COMUNE DI MUSILE DI PIAVE
 AREA TECNICA: Unità Operativa Lavori Pubblici e Manutenzioni
 PIAVE: Via S. Maria 1 - 31044 - Musile di Piave (TV)
 Responsabile Unico del Procedimento: Arch. Massimo Paschetto

LABORATORIO: **SICUREZZA**
 Layout di cantiere

REV	DATA	DESCRIZIONE	REDATTO	VERIFICATO	APPROVATO
01	20/04/2023	EMMISSIONE	Gianni K. Quattori	Arch. N. Romano	Ing. V. Valerini

IDENTIFICATIVO ELABORATO: 004P-0073-23-PE-01 IDENTIFICATIVO INTERVENTO: Ampliamento degli impianti sportivi di Via Argine San Marco Finalizzato al miglioramento dell'aggregazione e offerta formativa

SCALA: 1:500