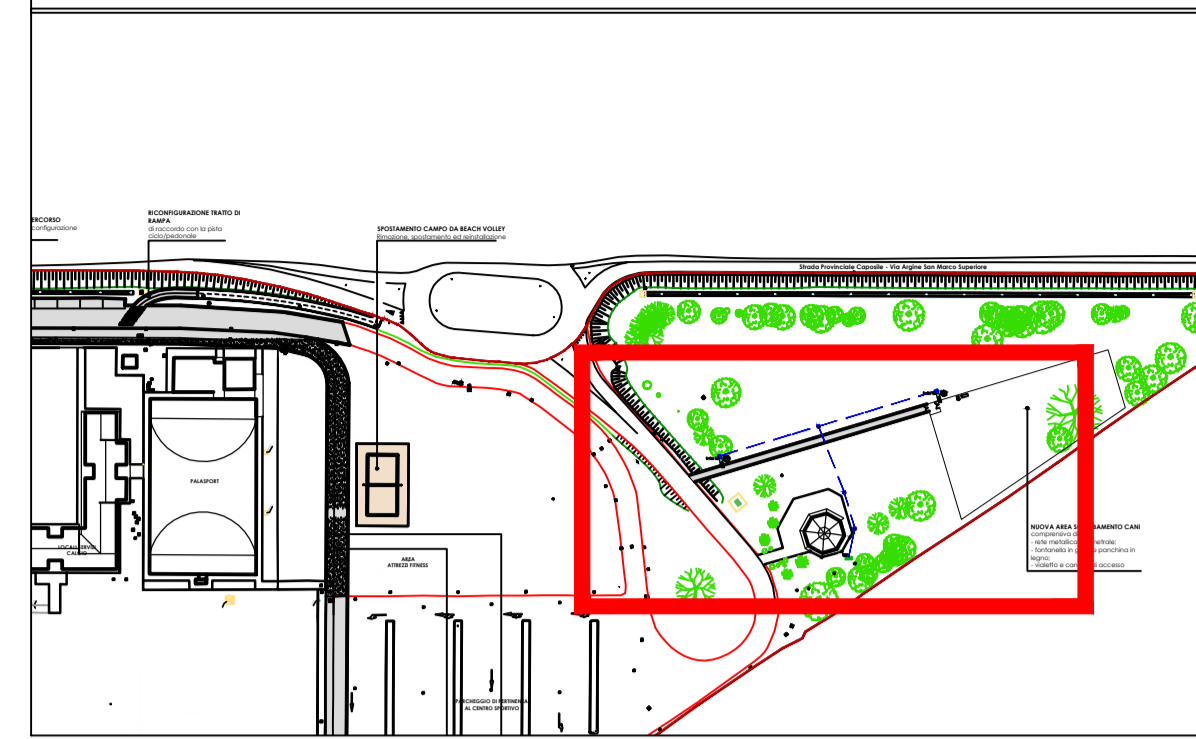
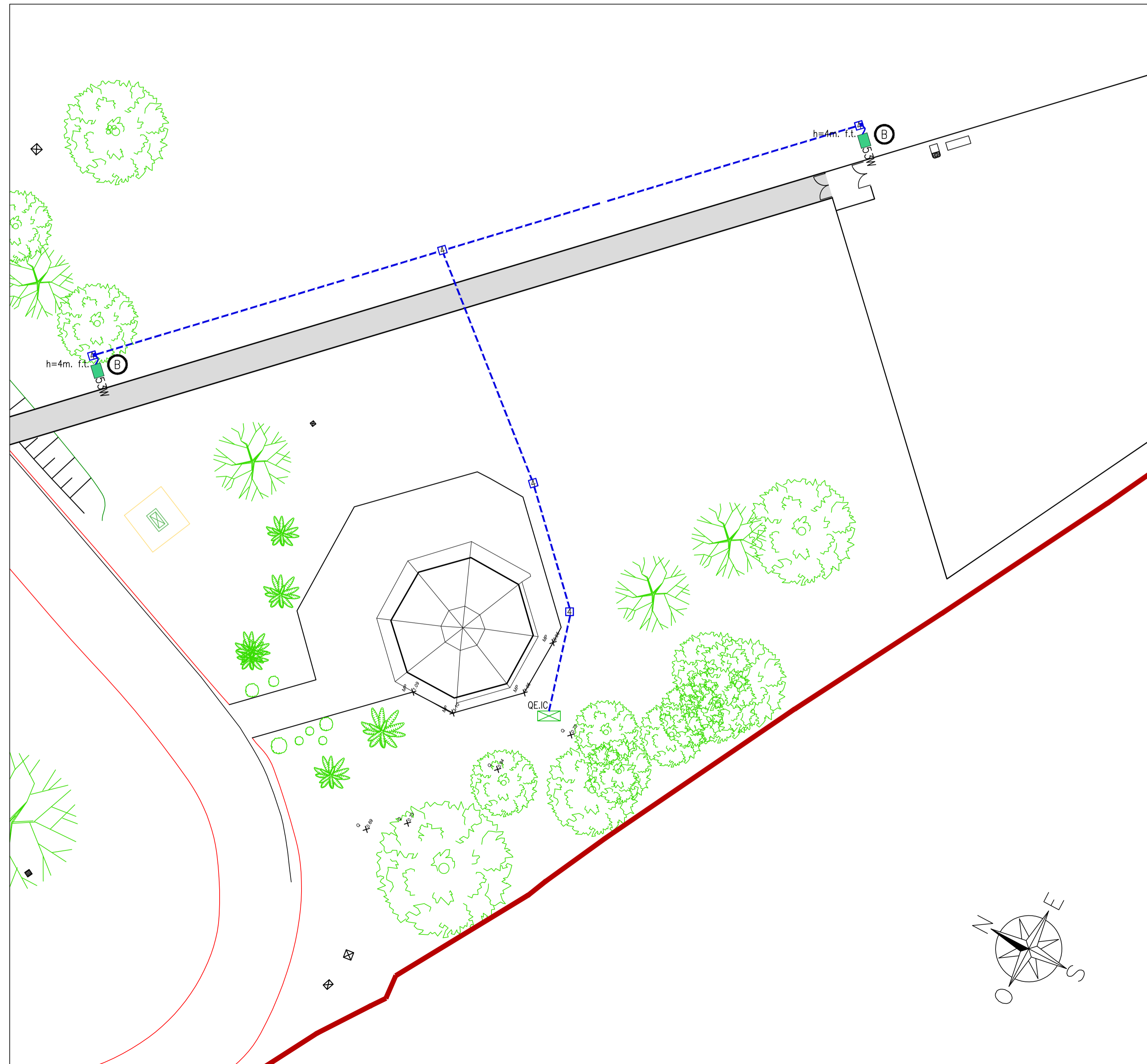


ZONA SGAMBAMENTO CANI



Planimetria - scala 1:200



LEGENDA

	QUADRO ELETTRICO DI DISTRIBUZIONE : QE.IC Quadro elettrico zona sgambamento cani (esistente)
	CAVIDOTTO IN PVC CORRUGATO POSA INTERRATA (450N)
	POZZETTO DI ISPEZIONE IN CLS CON CHIUSINO CARRABILE (D400) Dimensioni 4=400x400x600 - 6=600x600x600mm - 8=800x800x800mm - 10=1000x1000x800mm
	COLLETTORE DI TERRA (ESISTENTE)
	STACCO IN POZZETTO CON MUFFOLA DI DERIVAZIONE PER MORSETTIERA PALO

LEGENDA APPARECCHI ILLUMINANTI

	CORPO ILLUMINANTE DA 53W PER PASSAGGIO PEDONALI, CORPO IN ALLUMINIO PRESSOFUSO, DIFFUSORE IN POLICARBONATO TRASPARENTE STABILIZZATO AGLI UV, ALIMENTATORE ELETTRONICO INTEGRATO, DISSIPATORE INTEGRATO, DOTATO DI SORGENTE LUMINOSA LED DA 53W (5060Lm), TEMPERATURA DI COLORE 4000°K, CLASSE D'ISOLAMENTO II, GRADO DI PROTEZIONE IP67. Dim. 375x375x765mm. DISPOSTO SU PALO CONICO h=4m. f.t. DOTATO DI MORSETTIERA.
--	--

LEGENDA INSTALLAZIONE APPARECCHI ILLUMINANTI

	APPARECCHIO ILLUMINANTE INSTALLATO A TESTA PALO D.60mm. PER ILLUMINAZIONE VIALE DI SGAMBAMENTO CANI (Altezza indicata in altra voce)
--	--

NOTE GENERALI ILLUMINAZIONE

- IMPIANTO DI ILLUMINAZIONE ESTERNA IN CLASSE I (ESCLUSO CORPI ILLUMINANTI DI CLASSE II).
- TUTTE LE DERIVAZIONI DELLE LINEE PRINCIPALI DOVRANNO ESSERE REALIZZATE CON MUFFOLE RIEMPIE IN GEL DIELETTRICO IP68 IN ESECUZIONE DOPPIO ISOLAMENTO.
- PER LA POSA DEGLI APPARECCHI ILLUMINATI ATTENERSI ALLE DISPOSIZIONI DEL FORNITORE INDIVIDUATO.



REGIONE DEL VENETO



PROGETTO FINANZIATO DALL'UNIONE EUROPEA



ACCORDO QUADRO PER L'AFFIDAMENTO DI LAVORI (OG1-OG11) E SERVIZI DI INGEGNERIA E ARCHITETTURA (E.20 - E.13 - IA.02 - IA.04) PER LA RISTRUTTURAZIONE, LA MANUTENZIONE E LA RIQUALIFICAZIONE ECOSOSTENIBILE DI STRUTTURE EDILIZIE PUBBLICHE ESISTENTI
SUB-LOTTO PRESTAZIONALE 1 - SERVIZI TECNICI - LOTTO GEOGRAFICO 2 (VE-BO-FI)
CIG DELL'ACCORDO QUADRO: 9424614D7F

REGIONE VENETO

CUP DELL'INTERVENTO: F85B2200010003 CIG DEL CONTRATTO SPECIFICO: 9424614D7F

PROGETTO DEFINITIVO-ESECUTIVO



GRUPPO DI PROGETTAZIONE:

mandataria: RPA S.r.l.



Ing. V. Valentini
Geol. S. Piazzoli
Ing. M. Proccacci
Ing. M.G. Sorci
Ing. M. Vescarelli

mandante: ETS S.p.A.



Ing. G. Parietti
Ing. D. Romano
Ing. V. Guertini
Arch. N. Romano
Ing. E. Facchinetti

mandante: SM&A



Ing. M. Muzi
Ing. L. Muzi

COMMITENZA: COMUNE DI MUSILE DI PIAVE

Città Metropolitana di Venezia

AREA TECNICA - Unità Operativa Lavori Pubblici e Manutenzioni

Piazza XVIII Giugno, 1 - 30024 - Musile di Piave (VE)

Responsabile Unico del Procedimento: Arch. Massimo Paschetto

ELABORATO: **ELETTRICO**
Impianto di illuminazione viale di accesso area sgambamento cani

REV	DATA	DESCRIZIONE	REDATTO	VERIFICATO	APPROVATO
00	06/06/2023	EMISSIONE	M. Pozza	Ing. M. G. Sorci	Ing. V. Valentini

IDENTIFICATIVO ELABORATO
002E-0073-23-PE-00

IDENTIFICATIVO INTERVENTO
Ampliamento degli impianti sportivi di via Argine San Marco
Finalizzato al miglioramento dell'aggregazione e offerta formativa

SCALA
-

