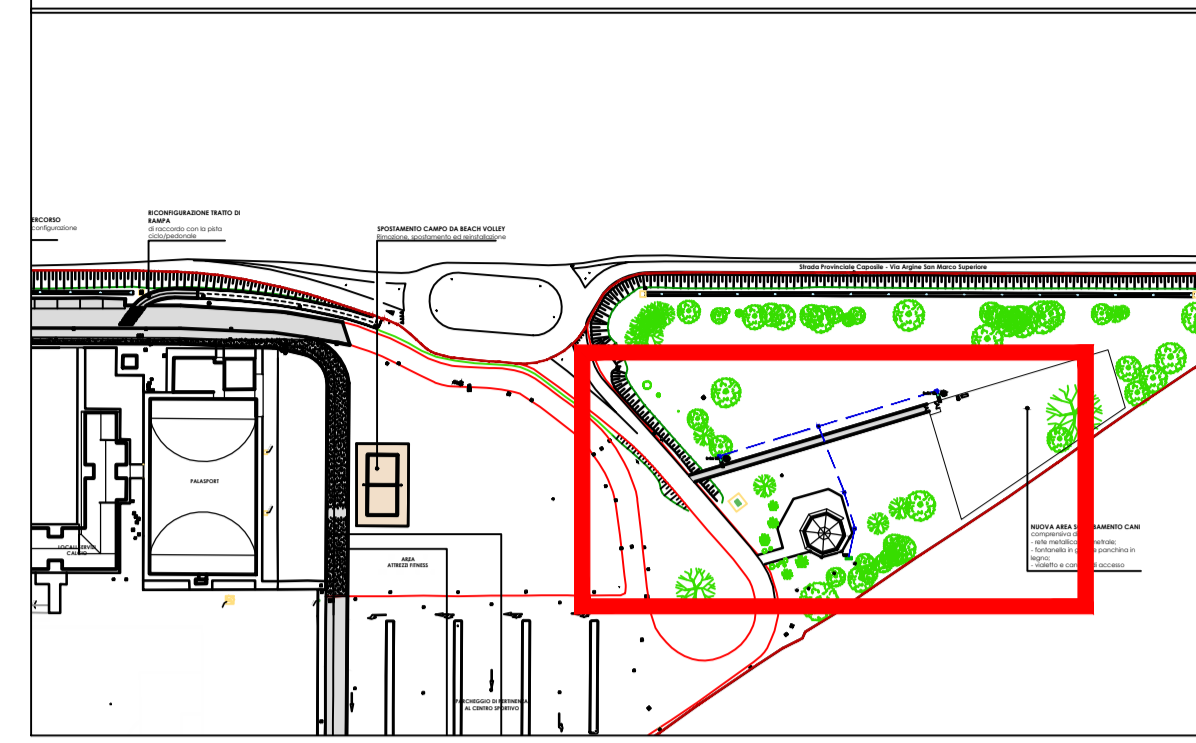
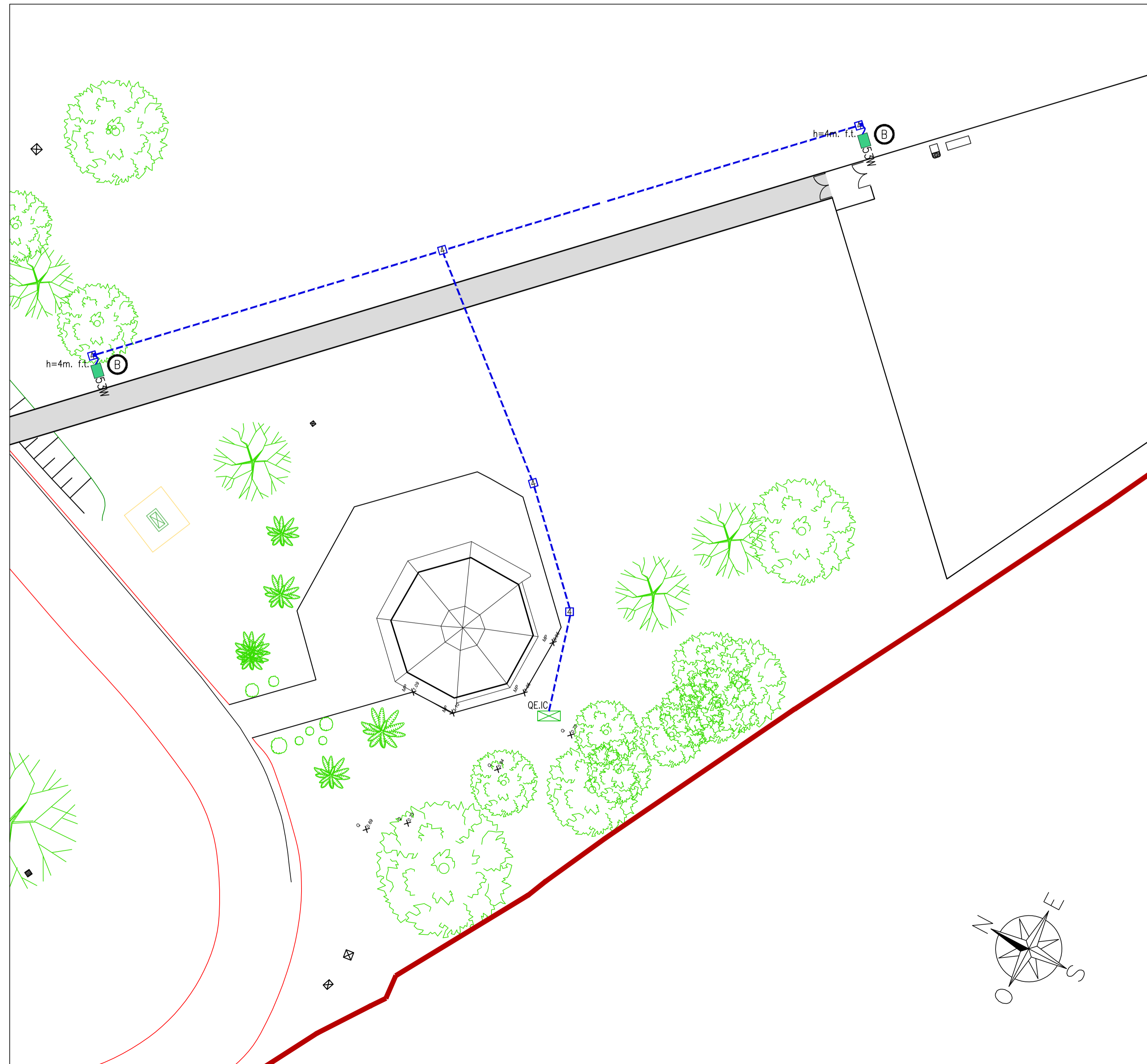


## ZONA SGAMBAMENTO CANI



## Planimetria - scala 1:200



### LEGENDA

	QUADRO ELETTRICO DI DISTRIBUZIONE : QE.IC Quadro elettrico zona sgambamento cani (esistente)
	CAVIDOTTO IN PVC CORRUGATO POSA INTERRATA (450N)
	POZZETTO DI ISPEZIONE IN CLS CON CHIUSINO CARRABILE (D400) Dimensioni 4=400x400x600 - 6=600x600x600mm - 8=800x800x800mm - 10=1000x1000x800mm
	COLLETTORE DI TERRA (ESISTENTE)
	STACCO IN POZZETTO CON MUFFOLA DI DERIVAZIONE PER MORSETTIERA PALO

### LEGENDA APPARECCHI ILLUMINANTI

	CORPO ILLUMINANTE DA 53W PER PASSAGGIO PEDONALI, CORPO IN ALLUMINIO PRESSOFUSO, DIFFUSORE IN POLICARBONATO TRASPARENTE STABILIZZATO AGLI UV, ALIMENTATORE ELETTRONICO INTEGRATO, DISSIPATORE INTEGRATO, DOTATO DI SORGENTE LUMINOSA LED DA 53W (5060Lm), TEMPERATURA DI COLORE 4000°K, CLASSE D'ISOLAMENTO II, GRADO DI PROTEZIONE IP67. Dim. 375x375x765mm. DISPOSTO SU PALO CONICO h=4m. f.t. DOTATO DI MORSETTIERA.
--	--

### LEGENDA INSTALLAZIONE APPARECCHI ILLUMINANTI

	APPARECCHIO ILLUMINANTE INSTALLATO A TESTA PALO D.60mm. PER ILLUMINAZIONE VIALE DI SGAMBAMENTO CANI (Altezza indicata in altra voce)
--	--

### NOTE GENERALI ILLUMINAZIONE

- IMPIANTO DI ILLUMINAZIONE ESTERNA IN CLASSE I (ESCLUSO CORPI ILLUMINANTI DI CLASSE II).
- TUTTE LE DERIVAZIONI DELLE LINEE PRINCIPALI DOVRANNO ESSERE REALIZZATE CON MUFFOLE RIEMPIE IN GEL DIELETTRICO IP68 IN ESECUZIONE DOPPIO ISOLAMENTO.
- PER LA POSA DEGLI APPARECCHI ILLUMINATI ATTENERSI ALLE DISPOSIZIONI DEL FORNITORE INDIVIDUATO.



REGIONE DEL VENETO



PROGETTO FINANZIATO DALL'UNIONE EUROPEA



ACCORDO QUADRO PER L'AFFIDAMENTO DI LAVORI (OG1-OG11) E SERVIZI DI INGEGNERIA E ARCHITETTURA (E.20 - E.13 - IA.02 - IA.04) PER LA RISTRUTTURAZIONE, LA MANUTENZIONE E LA RIQUALIFICAZIONE ECOSOSTENIBILE DI STRUTTURE EDILIZIE PUBBLICHE ESISTENTI  
SUB-LOTTO PRESTAZIONALE 1 - SERVIZI TECNICI - LOTTO GEOGRAFICO 2 (VE-BO-FI)  
CIG DELL'ACCORDO QUADRO: 9424614D7F

REGIONE VENETO

CUP DELL'INTERVENTO: F85B2200010003 CIG DEL CONTRATTO SPECIFICO: 9424614D7F

### PROGETTO DEFINITIVO-ESECUTIVO



GRUPPO DI PROGETTAZIONE:

mandataria: RPA S.r.l.



Ing. V. Valentini  
Geol. S. Piazzoli  
Ing. M. Proccacci  
Ing. M.G. Sorci  
Ing. M. Vescarelli

mandante: ETS S.p.A.



Ing. G. Parietti  
Ing. D. Romano  
Ing. V. Guertini  
Arch. N. Romano  
Ing. E. Facchinetti

mandante: SM&A



Ing. M. Muzi  
Ing. L. Muzi

COMMITENZA: COMUNE DI MUSILE DI PIAVE

Città Metropolitana di Venezia

AREA TECNICA - Unità Operativa Lavori Pubblici e Manutenzioni

Piazza XVIII Giugno, 1 - 30024 - Musile di Piave (VE)

Responsabile Unico del Procedimento: Arch. Massimo Paschetto

ELABORATO: **ELETRICO**  
Impianto di illuminazione viale di accesso area sgambamento cani

REV	DATA	DESCRIZIONE	REDATTO	VERIFICATO	APPROVATO
00	06/06/2023	EMISSIONE	M. Pozza	Ing. M. G. Sorci	Ing. V. Valentini

IDENTIFICATIVO ELABORATO  
002E-0073-23-PE-00

IDENTIFICATIVO INTERVENTO  
Ampliamento degli impianti sportivi di via Argine San Marco  
Finalizzato al miglioramento dell'aggregazione e offerta formativa

SCALA  
-