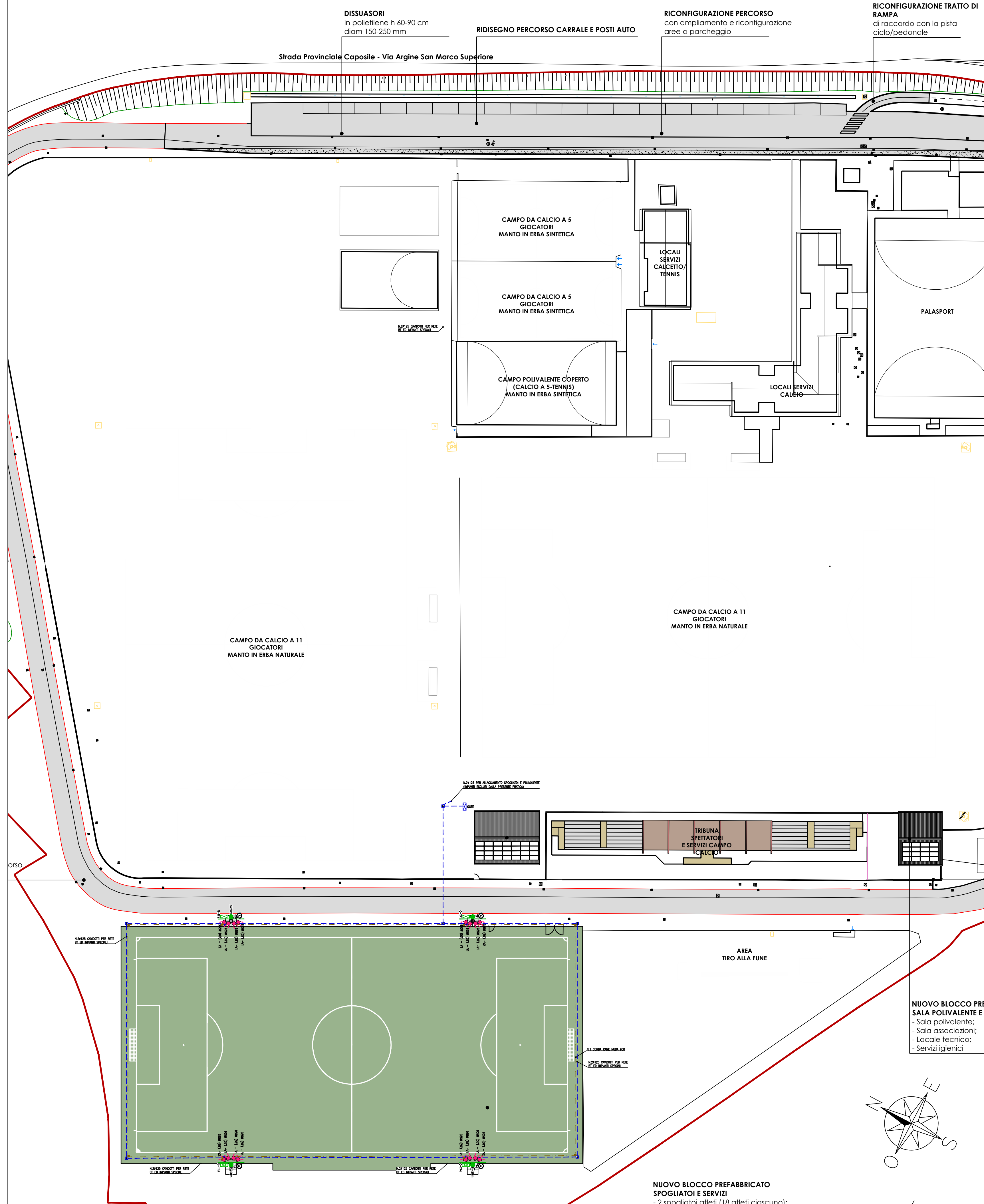
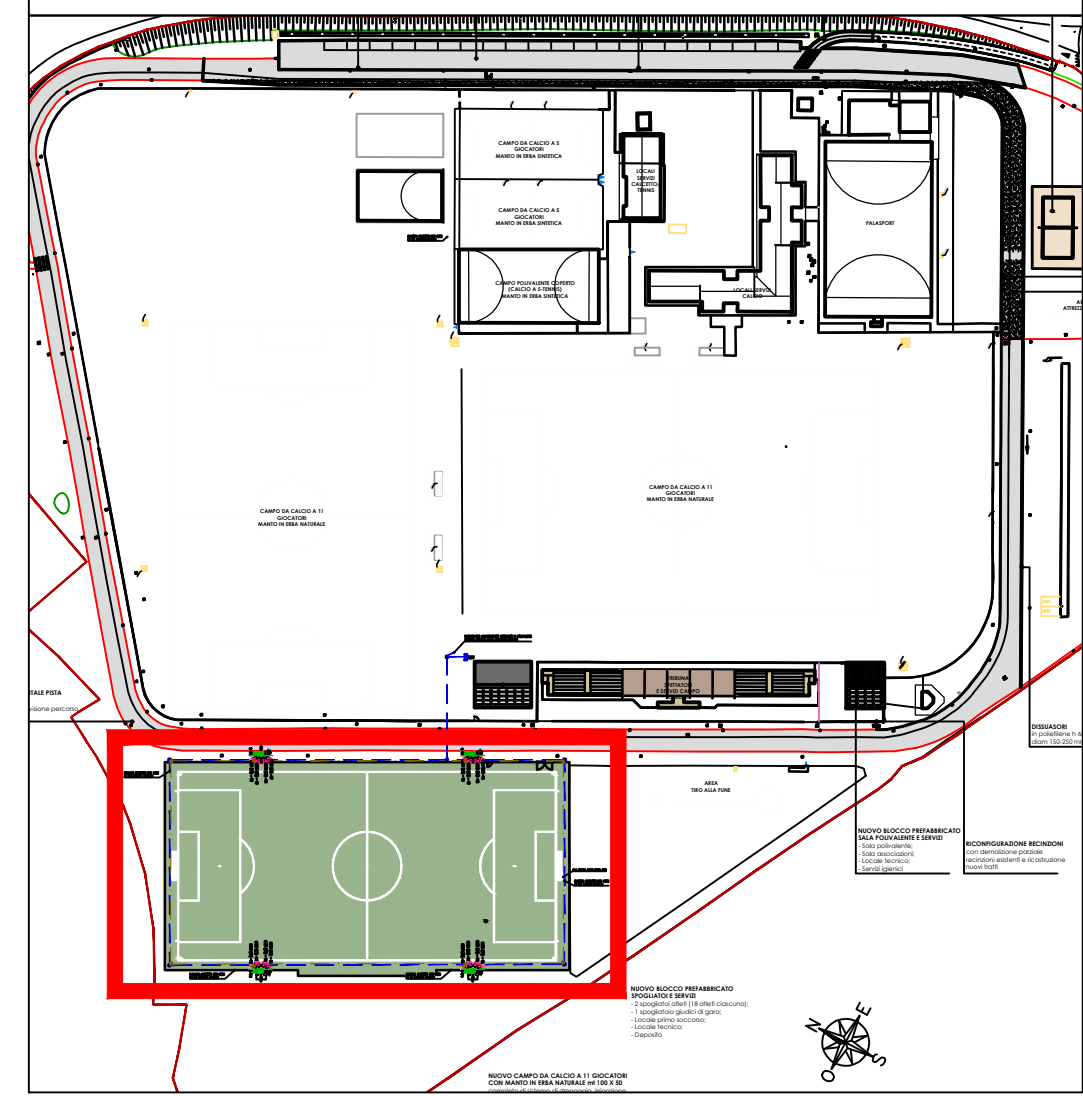


# Planimetria - scala 1:500



## ZONA DI LAVORAZIONE



### NOTE GENERALI ILLUMINAZIONE

- IMPIANTO DI ILLUMINAZIONE ESTERNA IN CLASSE II (ESCLUSO PROIETTORI TORRI FARO IN CLASSE I).
- TUTTE LE DERIVAZIONI DELLE LINEE PRINCIPALI DOVRANNO ESSERE REALIZZATE CON MUFFOLE RIEMPIE IN GEL DIELETTICO IP68 IN ESECUZIONE DOPPIO ISOLAMENTO.
- PER LA POSA DEGLI APPARECCHI ILLUMINATI ATTENERSI ALLE DISPOSIZIONI DEL FORNITORE INDIVIDUATO.

### LEGENDA

	QUADRO ELETTRICO DI DISTRIBUZIONE: QBT Quadro elettrico generale bassa tensione (esistente) Q-TF.. Quadro elettrico torre faro per campo da calcio
	ARMADIO RACK RETE DATI
	CONDUTTURE ASCENDENTE / DISCENDENTE (MONTANTE)
	CAVIDOTTO IN PVC CORRUGATO POSA INTERRATA (450N)
	POZZETTO DI ISPEZIONE IN CLS CON CHIUSINO CARRABILE (D400) Dimensioni 4=400x400x600 - 6=600x600x600mm - 8=800x800x800mm - 10=1000x1000x800mm
	TUBAZIONE IN ACCIAIO ZINCATO POSATA A VISTA
	CASSETTA DI DERIVAZIONE IN ALLUMINIO CON GRADO DI PROTEZIONE IP67 POSATA A VISTA
	COLLETTORE DI TERRA
	DISPENSORE DI TERRA IN CORDA DI RAME NUDA 50mmq
	POZZETTO DI ISPEZIONE IN CLS CON CHIUSINO IN GHISA CARRABILE (D400) CON PICCHETTO TUBOLARE IN ACCIAIO RAMATO Ø20 L=1,5m Dimensione 400x400x600mm
	ALLACCIAMENTO ELETTRICO UTENZA MECCANICA (RF=Condizionatore d'aria autonoma pompa di calore roof-top)

### LEGENDA APPARECCHI ILLUMINANTI

	935W (60°) PROIETTORE PER ILLUMINAZIONE DI CAMPI DA CALCIO, CORPO IN ALLUMINIO STAMPATO A INIEZIONE, CHIUSURA IN VETRO TEMPRATO DA 4mm, ALIMENTATORE ELETTRONICO ESTERNO (DA ORDINARE SEPARATAMENTE), OTTICA ASIMMETRICA 60°, DOTATO DI SORGENTE LUMINOSA LED DA 935W (118439Lm), TEMPERATURA DI COLORE 4000°K, CLASSE D'ISOLAMENTO I, GRADO DI PROTEZIONE IP66. Dimensione 694x707x315mm
	935W (55°) PROIETTORE PER ILLUMINAZIONE DI CAMPI DA CALCIO, CORPO IN ALLUMINIO STAMPATO A INIEZIONE, CHIUSURA IN VETRO TEMPRATO DA 4mm, ALIMENTATORE ELETTRONICO ESTERNO (DA ORDINARE SEPARATAMENTE), OTTICA ASIMMETRICA 55°, DOTATO DI SORGENTE LUMINOSA LED DA 935W (119149Lm), TEMPERATURA DI COLORE 4000°K, CLASSE D'ISOLAMENTO I, GRADO DI PROTEZIONE IP66. Dimensione 688x707x315mm

### LEGENDA INSTALLAZIONE APPARECCHI ILLUMINANTI

	APPARECCHIO ILLUMINANTE INSTALLATO MEDIANTE STAFFA SU TORREFARO (Altezza indicata in pianta)
--	--



REGIONE DEL VENETO  
 ACCORDO QUADRO PER L'AFFIDAMENTO DI LAVORI (OG1-OG11) E SERVIZI DI INGEGNERIA E ARCHITETTURA (E.20 - E.13 - IA.02 - IA.04) PER LA RISTRUTTURAZIONE, LA MANUTENZIONE E LA RIQUALIFICAZIONE ECOSOSTENIBILE DI STRUTTURE EDILIZIE PUBBLICHE ESISTENTI  
 SUB-LOTTO PRESTAZIONALE 1 - SERVIZI TECNICI - LOTTO GEOGRAFICO 2 (VE-BO-FI)  
 CIG DELL'ACCORDO QUADRO: 9424614D7F

REGIONE VENETO  
 CUP DELL'INTERVENTO: F85B2200010003 CIG DEL CONTRATTO SPECIFICO: 9424614D7F  
**PROGETTO DEFINITIVO-ESECUTIVO**



GRUPPO DI PROGETTAZIONE:  
 mandataria: RPA S.r.l.  
 rpa Engineering and Technical Services S.p.A.  
 Ing. V. Valentini  
 Geol. S. Piazzoli  
 Ing. M. Proccacci  
 Ing. M.G. Sorci  
 Ing. M. Vescarelli  
 mandante: ETS S.p.A.  
 ETS Engineering and Technical Services S.p.A.  
 Ing. G. Parietti  
 Ing. D. Romano  
 Ing. V. Guastri  
 Arch. N. Romano  
 Ing. E. Facchinetti  
 mandante: SM&A  
 STUDIO MUZZI & ASSOCIATI società di ingegneria  
 Ing. M. Muzzi  
 Ing. L. Muzzi

COMMITENZA: COMUNE DI MUSILE DI PIAVE  
 Città Metropolitana di Venezia  
 AREA TECNICA - Unità Operativa Lavori Pubblici e Manutenzioni  
 Piazza XVIII Giugno, 1 - 30024 - Musile di Piave (VE)  
 Responsabile Unico del Procedimento: Arch. Massimo Paschetto

ELABORATO: **ELETTRICO**  
 Impianto di illuminazione campo da calcio

REV	DATA	DESCRIZIONE	REDATTO	VERIFICATO	APPROVATO
00	06/06/2023	EMISSIONE	M. Pozza	Ing. M. G. Sorci	Ing. V. Valentini

IDENTIFICATIVO ELABORATO 001E-0073-23-PE-00	IDENTIFICATIVO INTERVENTO Ampliamento degli impianti sportivi di via Argine San Marco Finalizzato al miglioramento dell'aggregazione e offerta formativa	SCALA -
--	---	------------

