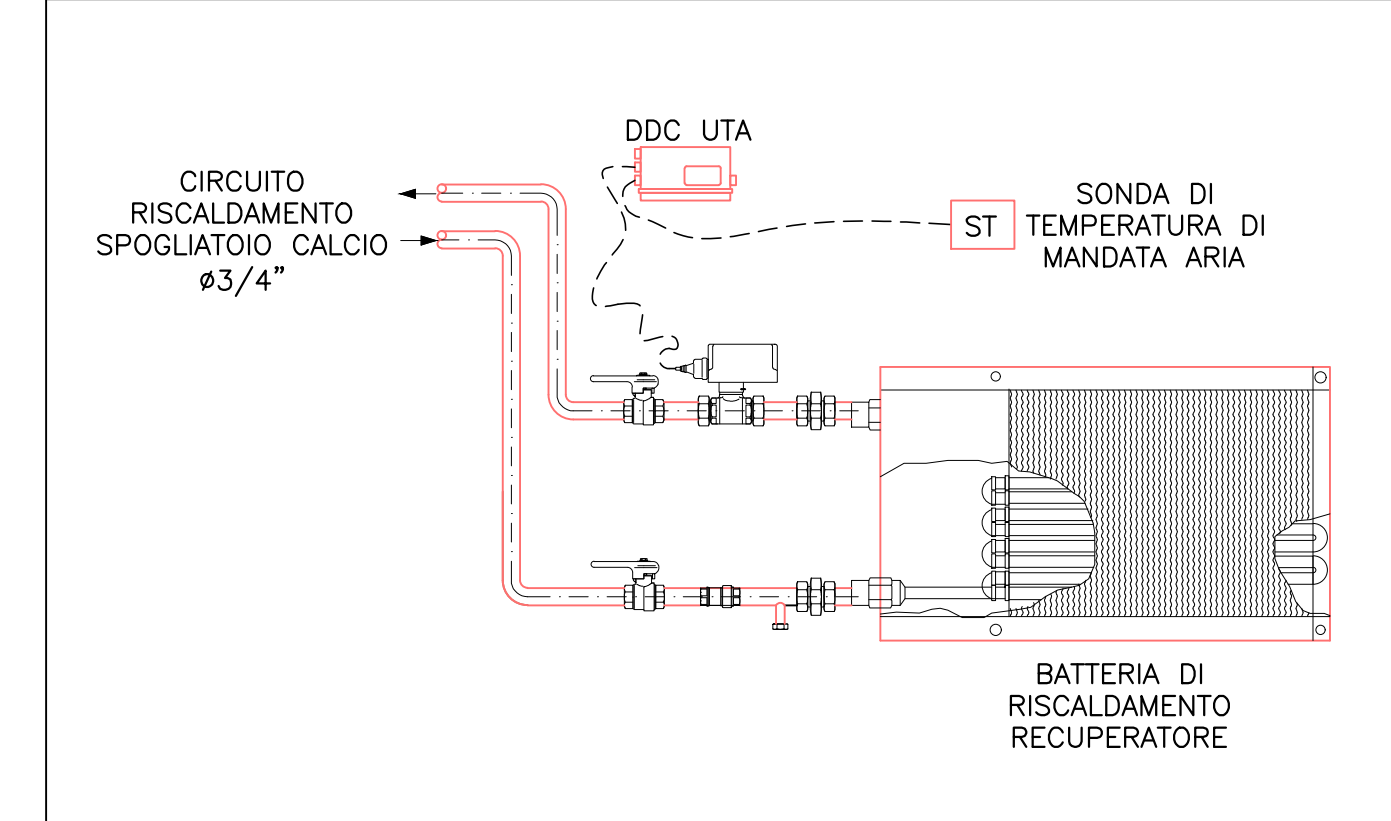
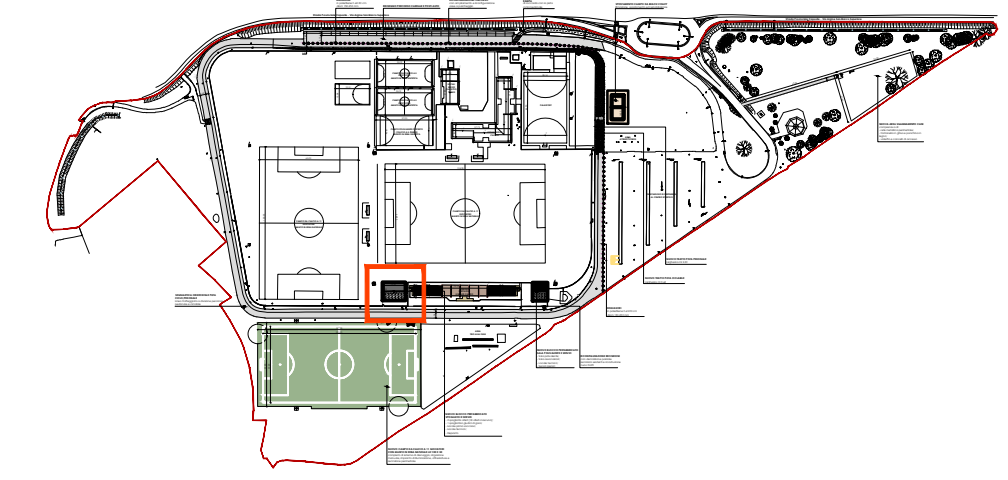


SPOGLIATOIO CALCIO – SCHEMA FUNZIONALE
SCALA -

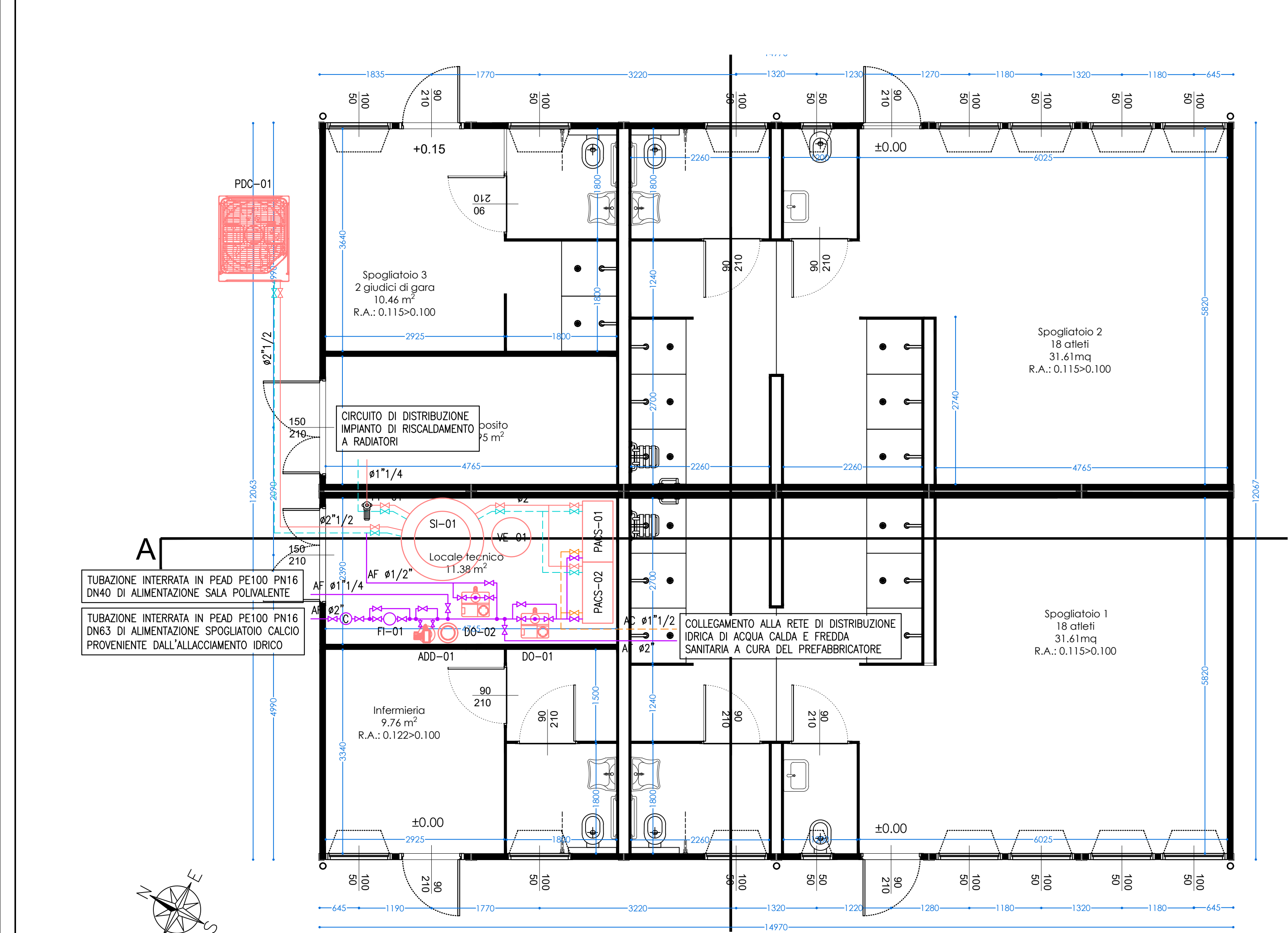
LEGENDA APPARECCHIATURE	
PDC-01	POMPA DI CALORE REVERSIBILE CONDENSATA AD ARIA PER PRODUZIONE ACQUA CALDA SANITARIA IN VERSIONE SILENZIATA CON MODULO IDRONICO - Potenza termica nominale: 75,6 kW (Acqua 63/58°C - Aria +7°C) - COP: 2,41 - Portata acqua: 3,73 l/s - Alimentazione elettrica: 400 V/3/50 Hz - Dimensioni (lxhxp): 1.403x2.390x1.267 mm - Peso: 648 kg Completo di: - Modulo idronico - Compressori ermetici scroll - Terminale utente remotato - Alivibranti in gomma Costruttore: BLUEBOX mod. GEYSER 2/HT LN 80 o equivalente
SI-01	SERBATOIO INERZIALE - Capacità: 2.000 lt - Pressione massima: 6 bar - Temperatura massima: 95°C - Peso a secco: 263 kg - Dimensioni: ø1350x2475 mm - Spessore isolamento rimovibile: 125 mm - Finitura esterna in PVC Costruttore: FIORINI mod. PFA 2000L VERT o equivalente
PP-01	POMPE DI CIRCOLAZIONE IN ESECUZIONE SINGOLA A VELOCITÀ VARIABILE - PP-01 POMPA CIRCUITO ACQUA CALDA BATTERIA UTA Portata= 3,5 mc/h Prevalenza= 3,0 m.c.a. Pot. el. nom= 51 W / 230 V Pot. el. max= 120 W / 230 V Costruttore: WILLO mod. YONOS MAXO 25/0,5-7 o equivalente
FI-01	FILTRO DISSABBIATORE AUTOPULENTE SEMIAUTOMATICO - Diametro attacchi: 2" - Capacità filtrante: 100 micron Costruttore: ENKI mod. ENKI PLOT 2" o equivalente
ADD-01	SISTEMA DI ADDOLCIMENTO ACQUA A DUE COLONNE IN CONTROCORRENTE PRIVO DI POMPA DOSATRICE (NON NECESSITA DI CORRENTE ELETTRICA) - Produzione acqua addolcita: 78-114 l/min - Volume acqua di rigenerazione: 132 litri Completo di: - N.2 taniche per le resine (funzionanti in coppia) - N.1 serbatoio per il sale Costruttore: ENKI mod. MACH 2060S OD o equivalente
DO-01	STAZIONE AUTOMATICA PER IL DOSAGGIO DI ADDITIVO AD AZIONE BIODIDA ANTICORROSIONE ED ANTICORROSIVA (prevenzione della legionellosi) Completo di: - Contatore lancia impulsi a turbina per acqua fredda - Diametro raccordi: ø1 1/2" - Portata massima: 20 mc/h Sistema di dosaggio - Pompa dosatrice multifunzione a membrana digitale con display e staffa di fissaggio - Lancia di aspirazione per prodotti chimici con sonda di livello - Contenitore graduato da 50 lt con indicatore di livello - Additivo ad azione biocida, anticorrosivante ed anticorrosivo Pompa: Costruttore ENKI mod. Serie K 18/1 o equivalente Prodotto: Costruttore ENKI mod. ENKISANT o equivalente
DO-02	STAZIONE AUTOMATICA PER IL DOSAGGIO DI PRODOTTO CHIMICO FILMANTE PER IL CARICO DEI CIRCUITI CHIUSI DI IMPIANTI A BASSA TEMPERATURA Completo di: - Contatore lancia impulsi a turbina per acqua fredda - Diametro raccordi: ø1 1/2" - Portata massima: 3 mc/h Sistema di dosaggio - Pompa dosatrice multifunzione a membrana digitale con display e staffa di fissaggio - Lancia di aspirazione per prodotti chimici con sonda di livello - Contenitore graduato da 25 lt con indicatore di livello - Prodotto chimico filmante bassa temperatura Pompa: Costruttore ENKI mod. Serie K PLUS 15/4 o equivalente Prodotto: Costruttore ENKI mod. EK301 o equivalente
PACS-01	PRODUTTORE Istantaneo DI ACQUA CALDA SANITARIA A BASAMENTO COMPLETO DI KIT PER GESTIONE CASCATA - Portata massima acqua calda sanitaria: 100 l/min - Potenza elettrica assorbita massimo: 310 W - Alimentazione elettrica: 230 V/1 ph/50 Hz - Portata primario: 8.200 l/h - Dimensioni (hxLxP): 871x1.004x484 mm Costruttore: FIORINI mod. SET 70 o equivalente
PACS-02	PRODUTTORE Istantaneo DI ACQUA CALDA SANITARIA A BASAMENTO COMPLETO DI KIT PER GESTIONE CASCATA - Portata massima acqua calda sanitaria: 200 l/min - Potenza elettrica assorbita massimo: 450 W - Alimentazione elettrica: 230 V/1 ph/50 Hz - Portata primario: 11.000 l/h - Dimensioni (hxLxP): 871x1.004x484 mm Costruttore: FIORINI mod. SET 100 o equivalente



SCHEMA DI COLLEGAMENTO BATTERIA
SCALA -



KEY PLAN
SCALA 1:5.000



SPOGLIATOIO CALCIO – PIANTE LOCALE TECNICO
SCALA 1:50

TUBAZIONI	
IMPIANTO DI RISCALDAMENTO	TUBAZIONI IN ACCIAIO NERO SS UNI EN 10216 SERIE MEDIA
IMPIANTO IDRICO SANITARIO	TUBAZIONI INTERNE IN ACCIAIO ZINCATO UNI EN 10255 E UNI EN 10241 SERIE MEDIA. TUBAZIONI INTERRATE IN PEAD SIGMA 80 PE100, PN16 CONFORMI ALLA NORMA EN 12201-2.

ISOLAMENTO TUBAZIONI IMPIANTI DI RISCALDAMENTO		
TUBAZIONI ACQUA CALDA E REFRIGERATA NEI LOCALI TECNICI E ALL'APERTO		
GUAINA IN ELASTOMERO FLESSIBILE A CELLE CHIUSE CONDUTTIVITÀ TERMICA A 40°C NON SUPERIORE A 0,037 W/m°C DIFFUSIONE DEL VAPORE ACQUEO u_v=10000 CLASSE B-s2-d0 DI REAZIONE AL FUOCO PROTEZIONE ESTERNA CON LAMIERINO DI ALLUMINIO SP. 6/10		
DIAMETRO TUBI mm	POLLICI	SPESORE GUAINA ISOLANTE mm
DN 15	1/2"	32
DN 20	3/4"	32
DN 25	1"	32
DN 32	1 1/4"	38
DN 40	1 1/2"	50
DN 50	2"	50
DN 65	2 1/2"	50

ISOLAMENTO TUBAZIONI IMPIANTO IDRICO SANITARIO		
GUAINA IN ELASTOMERO FLESSIBILE A CELLE CHIUSE CONDUTTIVITÀ TERMICA A 40°C NON SUPERIORE A 0,037 W/m°C DIFFUSIONE DEL VAPORE ACQUEO u_v=10000 CLASSE B-s2-d0 DI REAZIONE AL FUOCO RIVESTITA CON LAMIERINO DI ALLUMINIO SP. 6/10 NEI LOCALI TECNICI E ALL'APERTO		
DIAMETRO TUBI mm	POLLICI	SPESORE GUAINA ISOLANTE mm
DN 15	1/2"	19
DN 20	3/4"	19
DN 25	1"	19
DN 32	1 1/4"	25
DN 40	1 1/2"	25

LEGENDA	
VE	VASO DI ESPANSIONE CHIUSO A MEMBRANA OMOLOGATO INAIL - VE-01 CIRCUITO ACQUA CALDA Capacità: 200lt P.precarico: 1,5 bar Pmax: 6 bar
VS	VALVOLA DI SICUREZZA OMOLOGATA INAIL - VS-01 ACCUMULO CALDO - ø1 1/2" x ø3/4" Tar. 3,5 bar
DIS-01	DISAERATORE
DEF-01	DEFANGATORE
Z	VALVOLA DI RITEGNO
F	FILTRO A Y PER ACQUA
A	GIUNTO ANTIVIBRANTE
I	VALVOLA DI INTERCETTAZIONE
T	TERMOMETRO
M	MANOMETRO CON RUBINETTO CAMPIONE INAIL (SCALA 0-6 bar)
DIS	DISCONNETTORE
GA	GRUPPO DI CARICO AUTOMATICO
C	CONTATORE VOLUMETRICO A LETTURA DIRETTA
---	TUBAZIONI ANDATA/RITORNO IMPIANTO DI RISCALDAMENTO
---	TUBAZIONE ACQUA FREDDA IMPIANTO IDRICO SANITARIO
---	TUBAZIONE ACQUA CALDA IMPIANTO IDRICO SANITARIO
---	CAVO DI CONTROLLO E COMANDO
⊕	COLLEGAMENTO AL SISTEMA DI CONTROLLO E COMANDO

REGIONE DEL VENETO
ACCORDO QUADRO PER L'AFFIDAMENTO DI LAVORI (OG1-OG11) E SERVIZI DI INGEGNERIA E ARCHITETTURA (E.20 - E.13 - IA.02 - IA.04) PER LA RISTRUTTURAZIONE, LA MANUTENZIONE E LA RIQUALIFICAZIONE ECOSOSTENIBILE DI STRUTTURE EDILIZIE PUBBLICHE ESISTENTI
SUB-LOTTO PRESTAZIONALE 1 - SERVIZI TECNICI - LOTTO GEOGRAFICO 2 (VE-BO-FI)
CIG DELL'ACCORDO QUADRO: 9424614D7F

REGIONE VENETO
CUP DELL'INTERVENTO: F85B2200010003 CIG DEL CONTRATTO SPECIFICO: 9424614D7F

PROGETTO DEFINITIVO-ESECUTIVO

GRUPPO DI PROGETTAZIONE:
mandataria: RPA S.r.l.
mandante: ETS S.p.A.
mandante: SMAA

COMMITTENZA: COMUNE DI MUSILE DI PIAVE
AREA TECNICA - Linea Operativa Lavori Pubblici e Manutenzioni
Piacca Vito (Capo) - P. Sestini (Membro di Piacca Vito)
Responsabile Unico del Procedimento: Arch. Massimo Paschetto

ELABORATO: Impianti meccanici					
REV	DATA	DESCRIZIONE	REDATTO	VERIFICATO	APPROVATO
01	20/06/2023	REVISIONE PER VALIDAZIONE	S. Fustoni	Ing. G. Parietti	Ing. V. Valentini
00	16/05/2023	EMISSIONE	S. Fustoni	Ing. G. Parietti	Ing. V. Valentini

IDENTIFICATIVO ELABORATO: 005M-0073-23-PE-00
IDENTIFICATIVO INTERVENTO: Ampliamento degli impianti sportivi di via Argine San Marco Finalizzato al miglioramento dell'aggregazione e offerta formativa
SCALA: 1:50