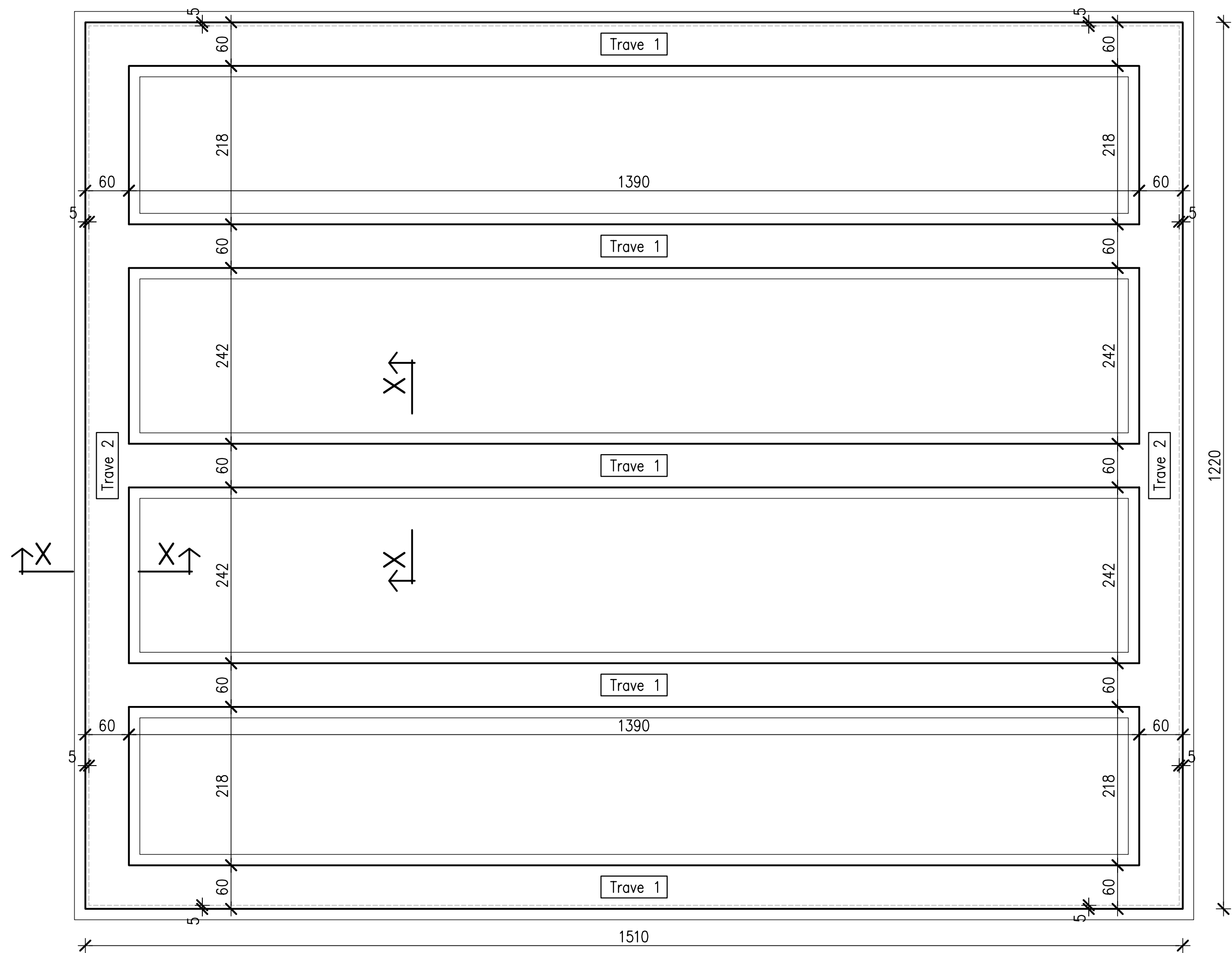
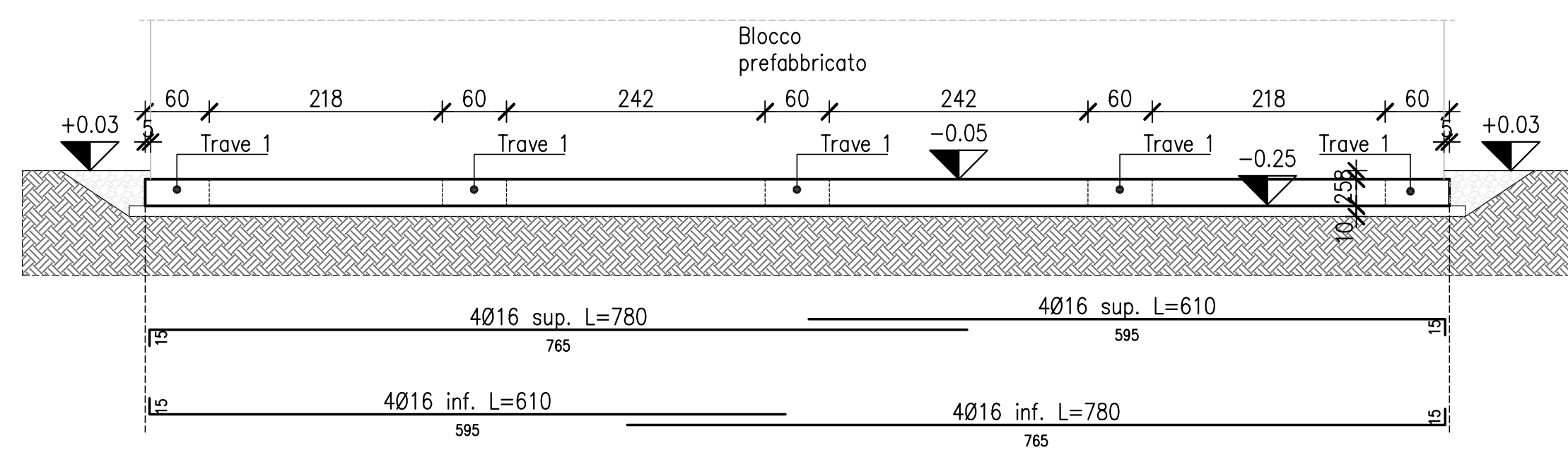


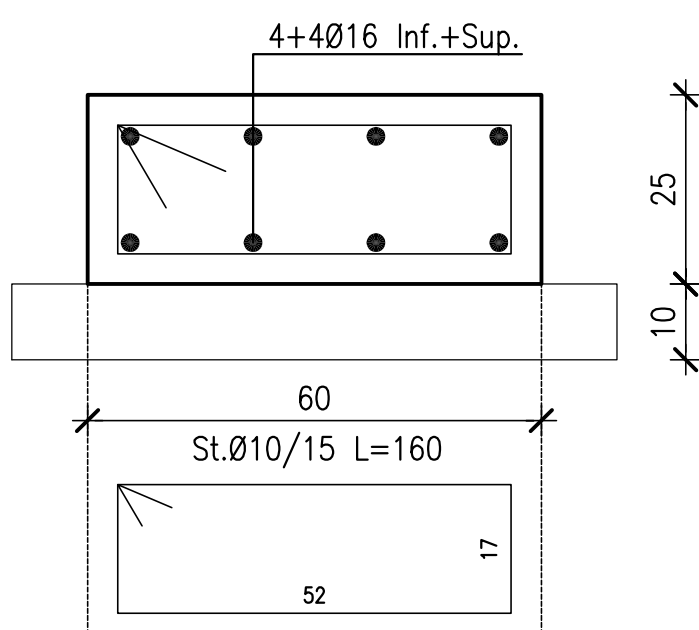
Trave 1
scala 1:50



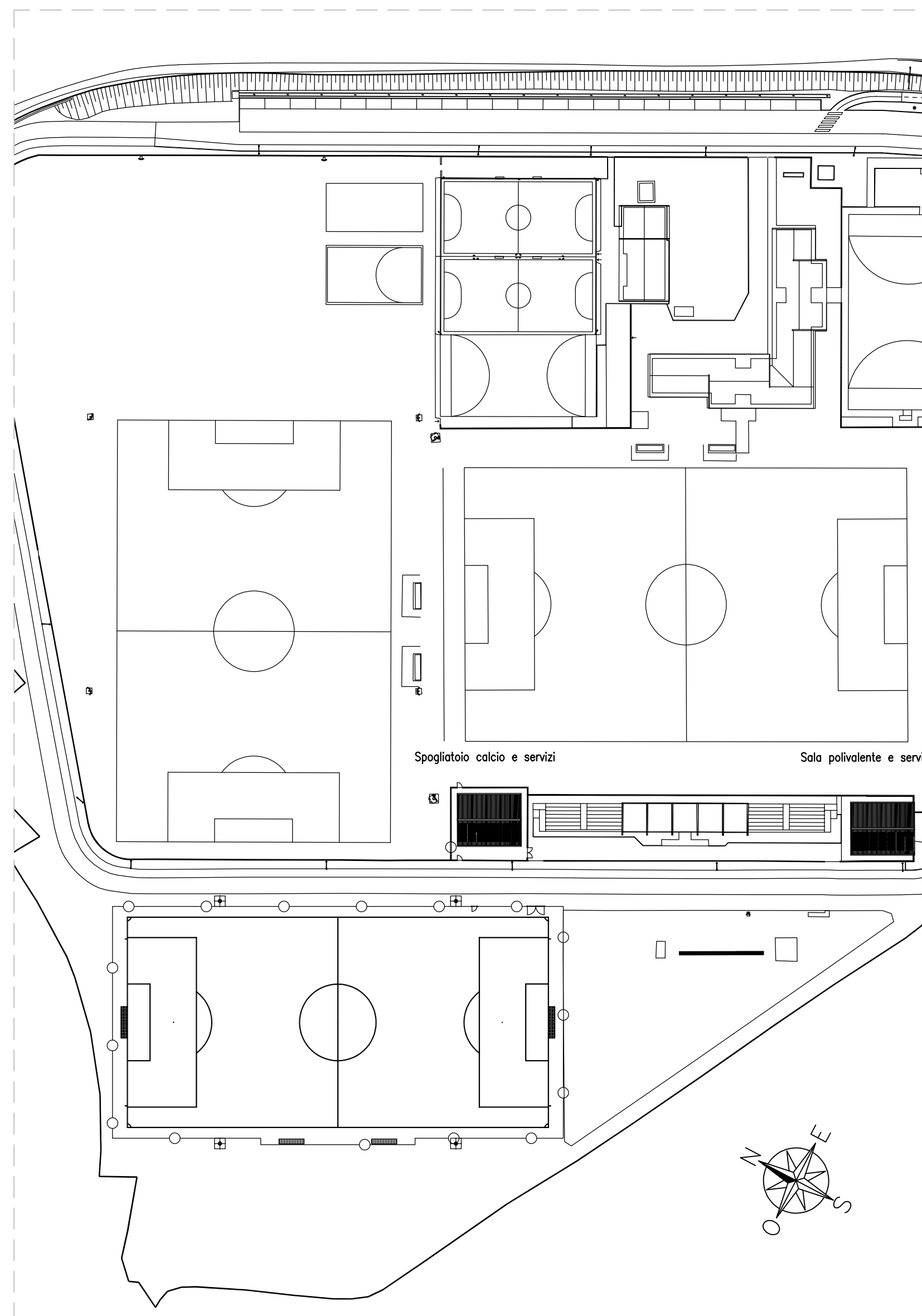
Pianta fondazioni
scala 1:50



Trave 2
scala 1:50



Sezione X-X
Scala 1:10



Pianta Chiave
scala 1:1000

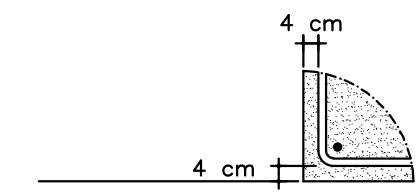
NOTE E MATERIALI

GENERALI

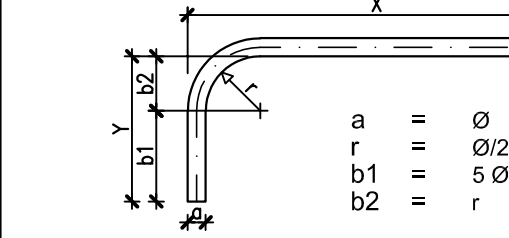
- 1 - CONFRONTARE SEMPRE I DISEGNI DEI C.A. CON QUELLI ARCHITETTONICI, RISCOSTRANDO DIFFERENZE AVVISARE SUBITO LA DIREZIONE LAVORI
 - 2 - NON RILEVARE LE MISURE IN SCALA
 - 3 - PRIMA DI ESEGUIRE QUALSIASI TIPO DI LAVORO VERIFICARE LA MISURA IN LOCO
- CALCESTRUZZO E ACCIAI PER CEMENTO ARMATO**
- 4 - VERIFICARE LA LUNGHEZZA DI TAGLIO DEI FERRI D'ARMATURA
 - 5 - TUTTE LE MISURE SONO ESPRESSE IN cm SALVO DOVE DIVERSAMENTE INDICATO
 - 6 - AVVISARE LA DIREZIONE LAVORI PRIMA DI OGNI GETTO
 - 7 - ACCIAIO TIPO B450C CONTROLLATO IN STABILIMENTO
 - 8 - CARATTERISTICHE CALCESTRUZZI - NORMA UNI 11104:2016 E UNI 206:2021

MANUFATTO	TIPO CLS	CLASSE DI CONSISTENZA	CLASSE DI ESPOSIZIONE	RAPPORTO A/C	Dmax aggregato	Contenuto min. di cem.
CALCESTRUZZO MAGRO	C16/20 (RCK=20N/mm ²)	S4	-	0.68	32 mm	-
FONDAZIONI	C30/37 (RCK=35N/mm ²)	S4	XC2	0.60	25 mm	300 kg/mc

9- COPRIFERRO
FONDAZIONI 4 cm



10 - RAGGI DI CURVATURA E LUNGHEZZE MINIME PIEGATURE BARRE NERVATE



Nota Bene:
Le dimensioni "x" e "y" sono le lunghezze indicate nello sviluppo delle barre nervate

DIAM. BARRA NERVATA (mm) - Ø	DIAM. MIN. DEL MANDRINO (mm)
Ø < 12 mm	4 Ø
12 ≤ Ø ≤ 16 mm	5 Ø
16 < Ø ≤ 25 mm	8 Ø
25 < Ø ≤ 40 mm	10 Ø



ACCORDO QUADRO PER L'AFFIDAMENTO DI LAVORI (OG1-OG11) E SERVIZI DI INGEGNERIA E ARCHITETTURA (E.20 - E.13 - IA.02 - IA.04) PER LA RISTRUTTURAZIONE, LA MANUTENZIONE E LA RIQUALIFICAZIONE ECOSOSTENIBILE DI STRUTTURE EDILIZIE PUBBLICHE ESISTENTI
SUB-LOTTO PRESTAZIONALE 1 - SERVIZI TECNICI - LOTTO GEOGRAFICO 2 (VE-BO-FI)
CIG DELL'ACCORDO QUADRO: 9424614D7F

REGIONE VENETO
CUP DELL'INTERVENTO: F85B2200010003 CIG DEL CONTRATTO SPECIFICO: 9424614D7F

PROGETTO DEFINITIVO-ESECUTIVO



GRUPPO DI PROGETTAZIONE:
mandataria: RPA S.r.l.
mandante: ETS S.p.A.
mandante: SM&A

Ing. V. Valentini
Geol. S. Piazzoli
Ing. M. Procacci
Ing. M.G. Sorci
Ing. M. Vescarelli

Ing. G. Parietti
Ing. D. Romano
Ing. V. Guerzini
Arch. N. Romano
Ing. E. Facchinetti

Ing. M. Muzi
Ing. L. Muzi

COMMITENZA: COMUNE DI MUSILE DI PIAVE
Città Municipale di Venezia
AREA TECNICA - Unità Operativa Lavori Pubblici e Manutenzioni
Piazza XVIII Giugno, 1 - 30024 - Musile di Piave (VE)
Responsabile Unico del Procedimento: Arch. Massimo Paschetto

ELABORATO: **Blocchi prefabbricati spogliatoio calcio e servizi - Fondazione**
Pianta, sezioni e armatura

REV	DATA	DESCRIZIONE	REDATTO	VERIFICATO	APPROVATO
00	06/2023	EMISSIONE	Geom. M. Duzioni	Ing. M. Procacci	Ing. V. Valentini

IDENTIFICATIVO ELABORATO	IDENTIFICATIVO INTERVENTO	SCALA
003S-0073-23-PR-00	Ampliamento degli impianti sportivi di via Argine San Marco Finalizzato al miglioramento dell'aggregazione e offerta formativa	1:50 - 1:10