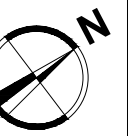
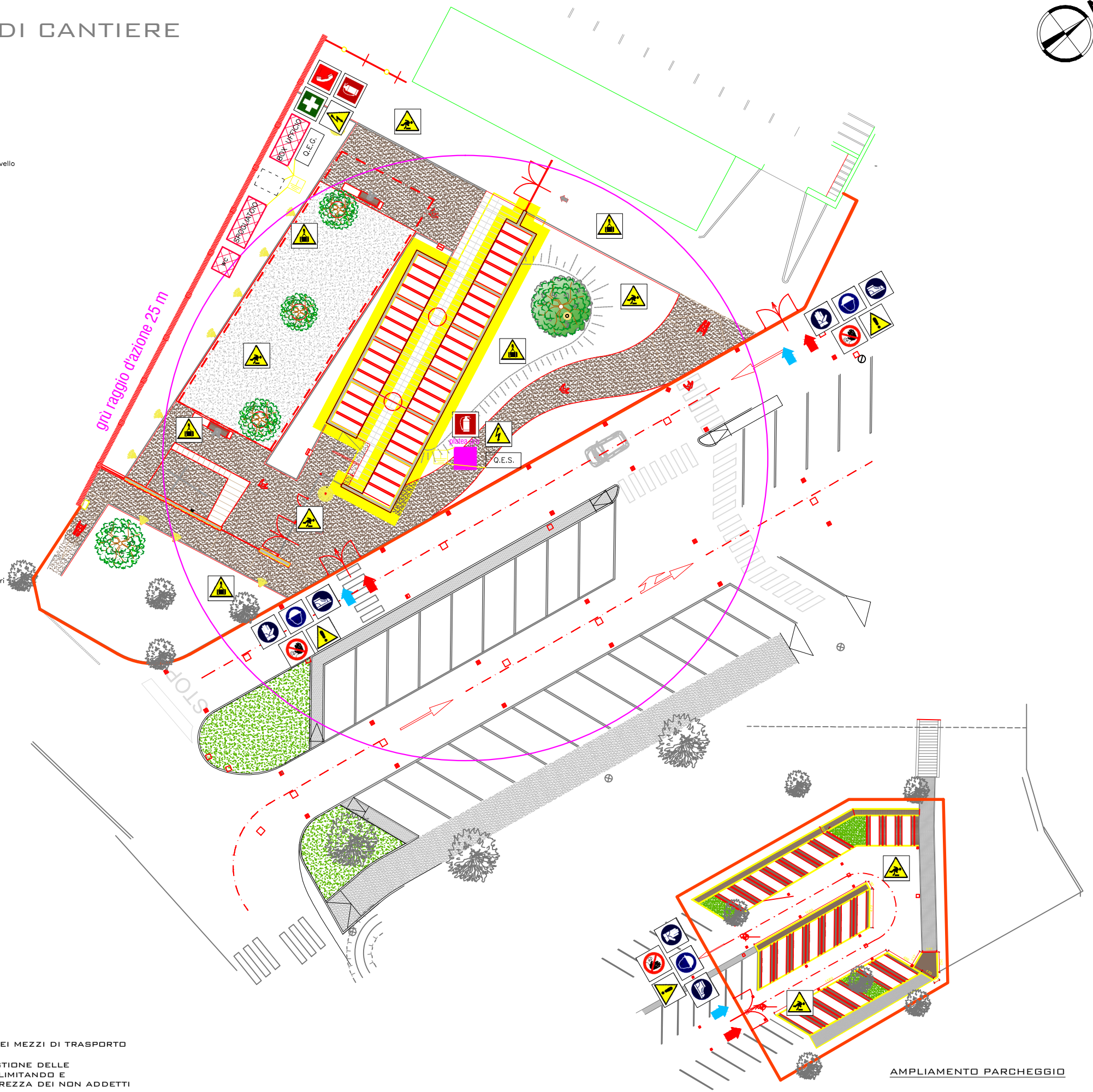


TAV. 01.03 - PLANIMETRIA DI CANTIERE



LEGENDA

- | | | | |
|--|---|--|--|
| | Recinzione di cantiere | | Attenzione - pericolo di caduta con dislivello |
| | Viabilità macchinari da cantiere da delimitare con opportuna segnaletica (autobetoniere; escavatore; camion per rifornimento materiali; ecc.) | | Attenzione - carichi sospesi |
| | Viabilità pedonale | | Attenzione - caduta oggetti dall'alto |
| | Ingresso carraio al cantiere | | Attenzione - rischio di inciampo |
| | Ingresso pedonale al cantiere | | Attenzione - pericolo |
| | Area di scavo | | Attenzione - tensione elettrica pericolosa |
| | Baracche di cantiere (wc; spogliatoi/ufficio) | | Divieto di spegnere con acqua |
| | Aree di stoccaggio (materiali ed attrezzature; materiali di risulta) | | Divieto di accesso ai non addetti ai lavori |
| | Tettoie di protezione (materiali ed attrezzature) | | Estintore portatile |
| | Betoniera a bicchiere | | |
| | Rete di messa a terra | | |
| | Q.E.G. Quadro Elettrico Generale | | |
| | Q.E.S. Quadro Elettrico Secondario | | |
| | Ponteggio | | |
| | Gru | | |
| | Cartello di cantiere | | |
| | Guanti obbligatori | | |
| | Scarpe antifuoristrada obbligatorie | | |
| | Casco di protezione obbligatorio | | |
| | Pronto soccorso | | |
| | Attenzione - pericolo | | |



NOTA:

PER TUTTA LA DURATA DEI LAVORI L'IMPRESA DOVRÀ GARANTIRE:
 - UNA CONTINUA PULIZIA DELLA SEDI STRADALI;
 - PRESENZA DI UN ADDETTO "MOVIERE" CHE CONSENTA LA CIRCOLAZIONE IN SICUREZZA DEI MEZZI DI TRASPORTO MATERIALI DA VIA DI CA' SAVIO ALL'INGRESSO / INTERNO DELL'AREA DI CANTIERE.
 L'IMPRESA DOVRÀ INOLTRE ADOTTARE LE IDONEE MISURE DI COORDINAMENTO PER LA GESTIONE DELLE INTERFERENZE DOVUTE ALLA PRESENZA NEL CONDOMINIO DI NON ADDETTI AI LAVORI, DELIMITANDO E SEGNALANDO I PERCORSI RISERVATI ALLE IMPRESE E GARANTENDO IL PASSAGGIO IN SICUREZZA DEI NON ADDETTI ATTRAVERSO LE AREE DI USO COMUNE.