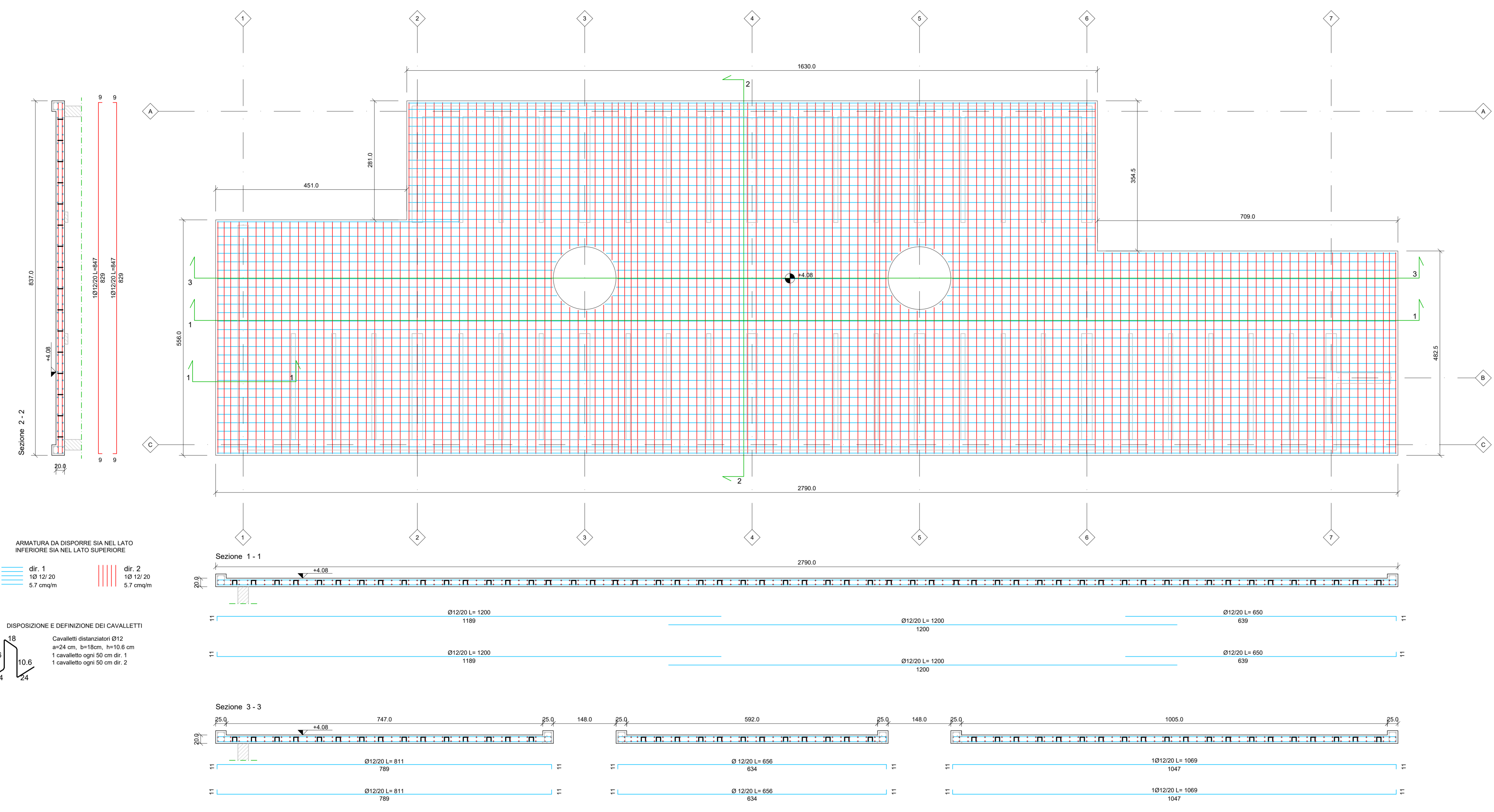


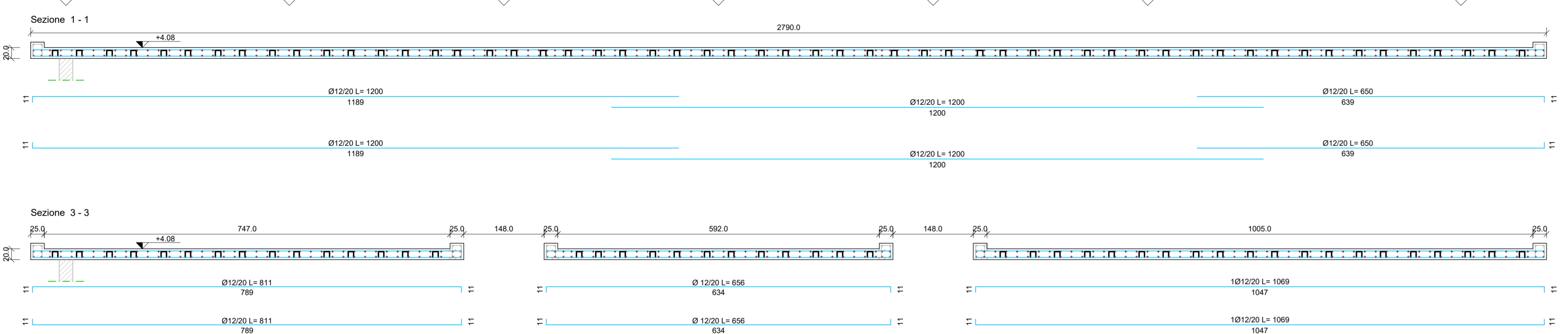
CARPENTERIA DELLA COPERTURA - Armatura diffusa della soletta

Scala 1:50



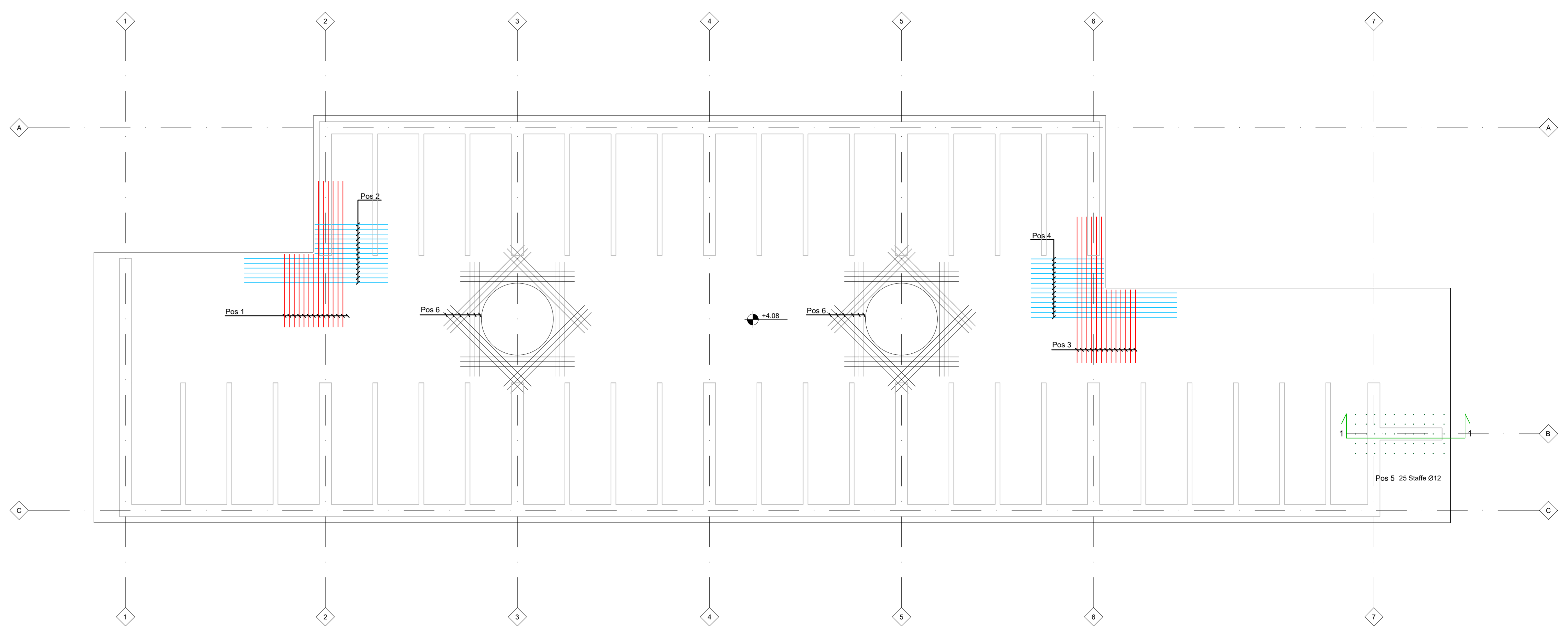
ARMATURA DA DISPORRE SIA NEL LATO INFERIORE SIA NEL LATO SUPERIORE

CONDIZIONE E SPECIFICAZIONE DEI CAVALLIETTI



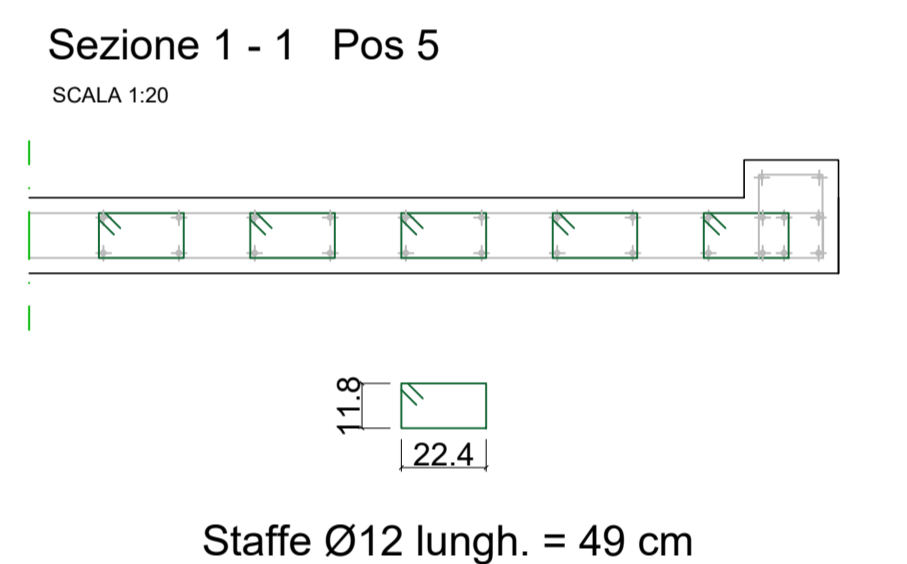
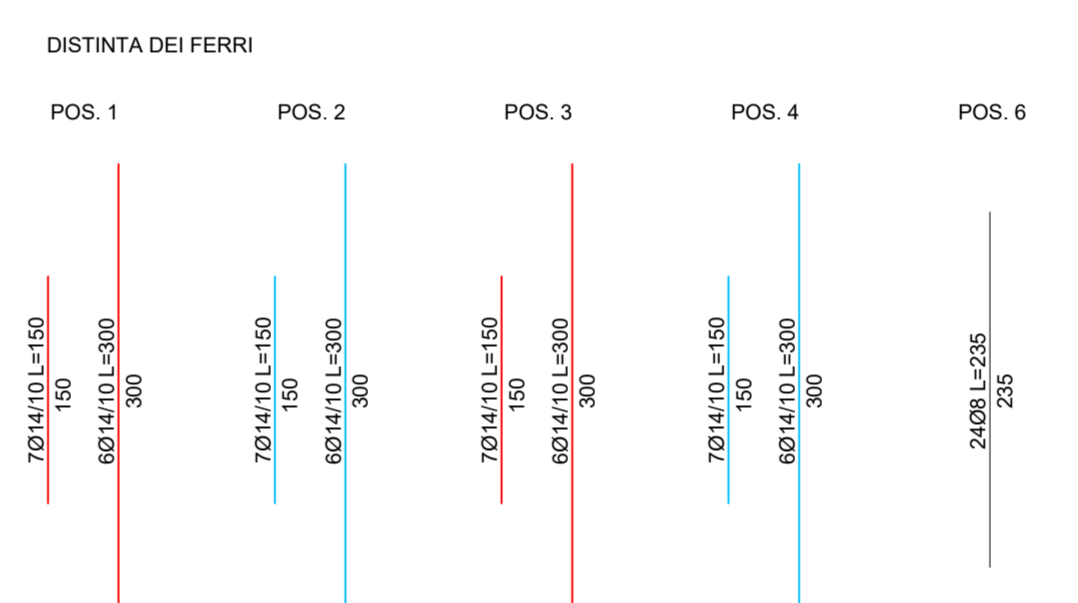
CARPENTERIA DELLA COPERTURA - Armature integrative

Scala 1:50



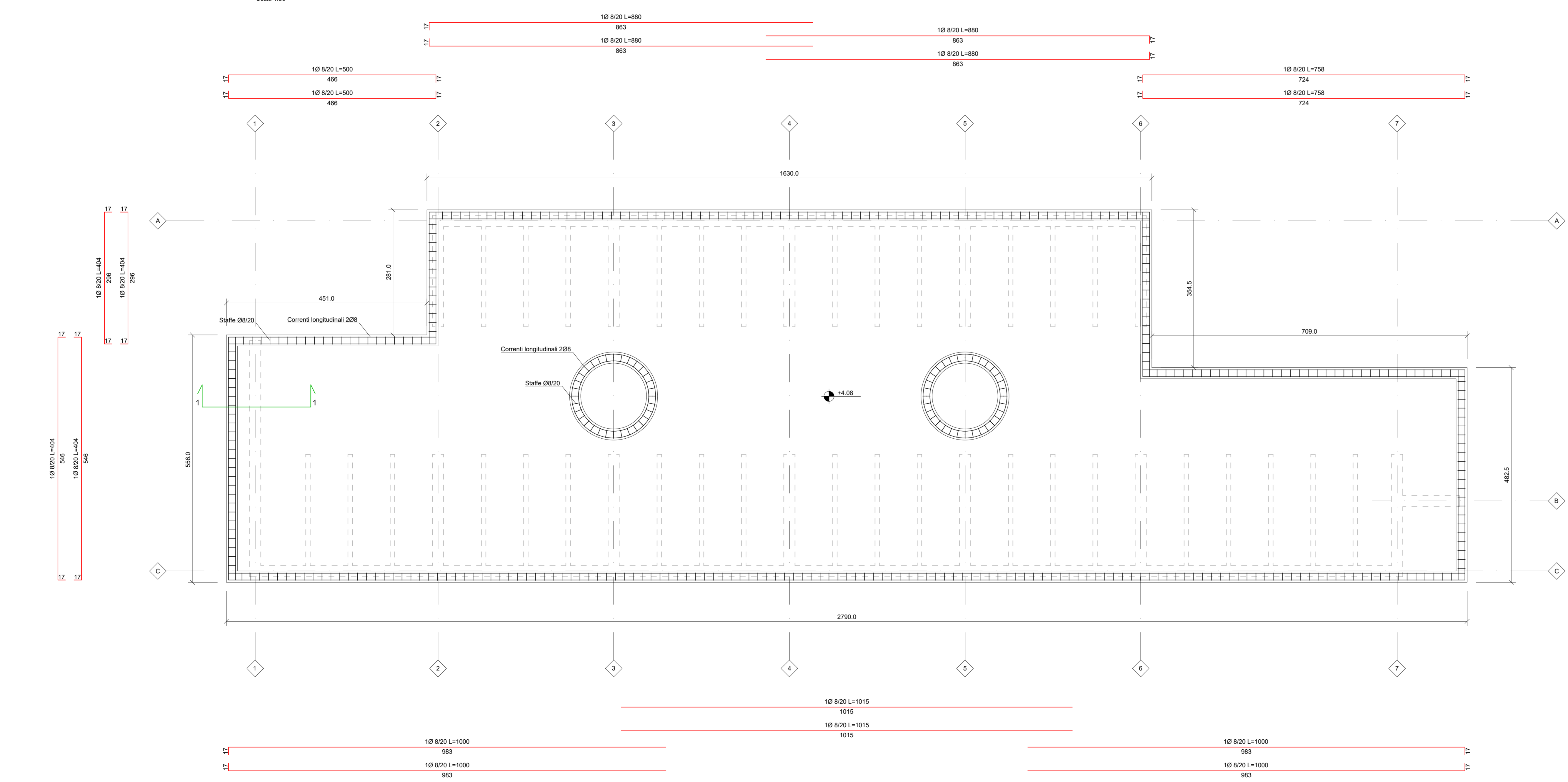
ARMATURA DA DISPORRE SIA SUL LATO INFERIORE SIA SUL LATO SUPERIORE

Pos.	Dir.	Diam. (Passi)
1	1	Ø12 a passo 10 cm largh. 150 cm e passo 10 cm largh. 300 cm
2	1	Ø12 a passo 10 cm largh. 150 cm e passo 10 cm largh. 300 cm
3	2	Ø12 a passo 10 cm largh. 150 cm e passo 10 cm largh. 300 cm
4	1	Ø12 a passo 10 cm largh. 150 cm e passo 10 cm largh. 300 cm
5	1	Ø12 a passo 10 cm largh. 150 cm e passo 10 cm largh. 300 cm
6	1	Ø12 a passo 10 cm largh. 150 cm e passo 10 cm largh. 300 cm
6	2	Ø12 a passo 10 cm largh. 150 cm e passo 10 cm largh. 300 cm



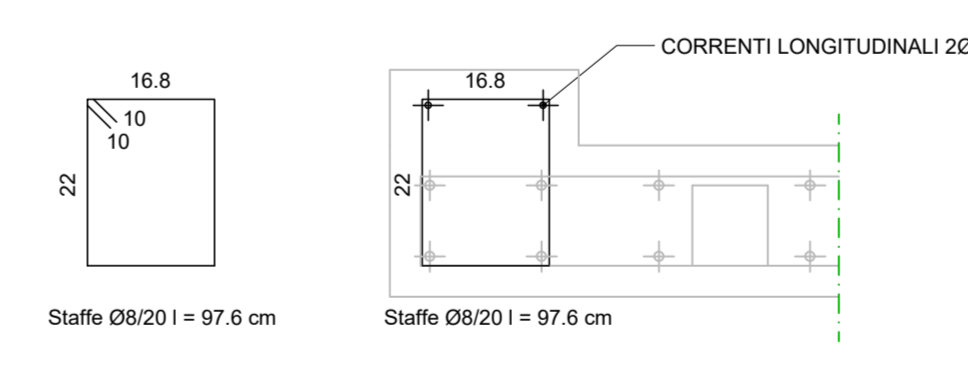
PIANTA DELLA COPERTURA - Armatura del cordolo di copertura

Scala 1:50



SEZIONE 1-1 ARMATURA DEL CORDOLO

Scala 1:10



**COMUNE DI  
CAVALLINO - TREPONTI**  
Ampliamento area sud del  
Cimitero comunale di Treponti  
COP/PT/18855/10554

**PROGETTO ESECUTIVO**

COMITENTE: Comune di Cavallino - Treponti  
 RESPONSABILE INTERNAZIONALE PRESSIONI SPECIALI: Ing. Stefano GUSTI  
 RESPONSABILE TECNICO: Arch. ELVO TURRÒ

GRUPPO DI PROGETTAZIONE:

Arch. Chiara LORENZINI	Ing. Assunta TOCCACCI
Arch. Luca TAVI	Ing. Bruno DIAMANTI
Arch. Chiara PALUMBO	Ing. Silvia VECCHIARO
Arch. Silvia MARZULLO	Ing. Maria VENTROGILI
Arch. Luca RUFFINO	Gen. Francesco CARL
Arch. Chiara CARL	Gen. Roberto CARL
Ing. Carlo VIGORELLI	Gen. Paolo ARBON
Ing. Massimo FACCHINI	Gen. Maria CHIAROTTI
Ing. Maria ANTONELLI	Gen. Antonio POCORRARI
Ing. Silvia ANTONELLI	Gen. Carlo SCATTELLA
Ing. Maria RIZZI	Gen. Chiara FRODINE

**EUTECNE**  
Autore e progettista

**TITOLO**  
ARMATURA DELLA SOLETTA DI COPERTURA

REV.	DATA	VOTO DELLA BRIGADE	REDAITTO	VERIFICATO	APPROVATO
A	APR2022	Progetto ESECUTIVO	E. Carrai		F. Fiaschi
B	APR2022	Agg. Progetto ESECUTIVO	E. Carrai		F. Fiaschi