



Committente: COMUNE DI CONCORDIA SAGITTARIA

Titolo progetto: REALIZZAZIONE DELLA PISTA CICLABILE E PEDONALE DI VIA SAN PIETRO - 2° STRALCIO

Tipo progetto: PROGETTO DEFINITIVO - ESECUTIVO

Titolo elaborato: PIANTA DI PROGETTO - PARTE '6'

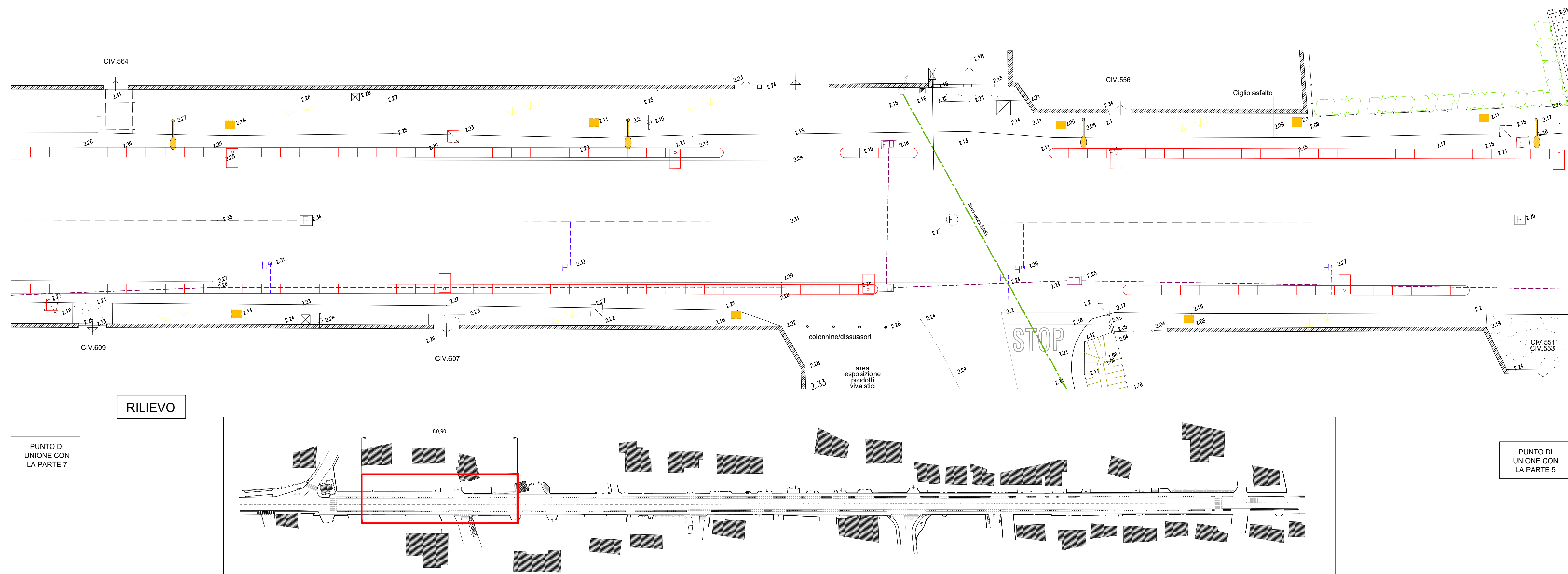
Tav. n.
7.6

Scala 1:100

Revisioni	Data	Oggetto

Il Progettista ing. Enzo Fuccaro

Data progetto Udine, il 18/07/2022 Il Responsabile Unico del Procedimento arch. Riccardo Piccolo

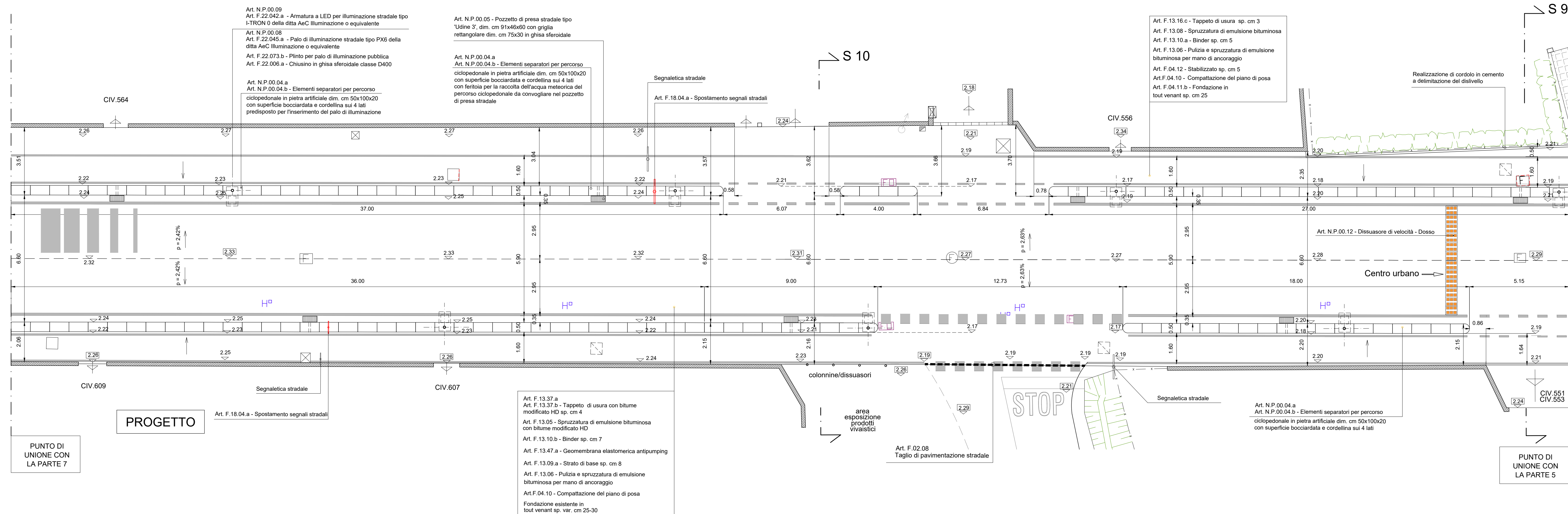


RILIEVO

PUNTO DI UNIONE CON LA PARTE 7

PUNTO DI UNIONE CON LA PARTE 5

LEGENDA	
	Caditoie e pozzetti esistenti da demolire
	Nuovo pozzetto di presa stradale
	Nuovi plinti per l'illuminazione pubblica
	Plinti per l'illuminazione pubblica esistenti da rimuovere
	Riallineamento dei pozzetti/chiusini/plinti ill.ne
	Cordonate separatrici per percorso ciclopedonale
	Spostamento di ubicazione di cassonetti su ruote
	Rete ill. pubblica - palo da sostituire
	Rete telefonica - Armadietto
	Rete ill. pubblica - pozzetto
	Rete idrica - pozzetto utenza
	Rete telefonica
	Chiusini in ghisa
	Pozzetto rete fognaria
	Caditoia in cemento
	Caditoia in cemento
	Rete ill.ne pubblica interrata
	Rete acquedotto utenze
	Rete fibre ottiche
	Rete gas linea interrata
	Rete telefonica interrata
	Linea aerea ENEL
	Linea aerea ENEL



PROGETTO

PUNTO DI UNIONE CON LA PARTE 7

PUNTO DI UNIONE CON LA PARTE 5

Art. N.P.00.09
Art. F.22.042.a - Armatura a LED per illuminazione stradale tipo I-TRON 0 della ditta AeC illuminazione o equivalente

Art. N.P.00.08
Art. F.22.045.a - Palo di illuminazione stradale tipo FX6 della ditta AeC illuminazione o equivalente

Art. F.22.073.b - Plinto per palo di illuminazione pubblica

Art. F.22.006.a - Chiusino in ghisa sferoidale classe D400

Art. N.P.00.04.a
Art. N.P.00.04.b - Elementi separatori per percorso ciclopedonale in pietra artificiale dim. cm 50x100x20 con superficie boccardata e cordellina sui 4 lati predisposto per l'inserimento del palo di illuminazione

Art. N.P.00.04.a
Art. N.P.00.04.b - Elementi separatori per percorso ciclopedonale in pietra artificiale dim. cm 50x100x20 con superficie boccardata e cordellina sui 4 lati predisposto per l'inserimento del palo di illuminazione

Art. N.P.00.05 - Pozzetto di presa stradale tipo 'Udine 3', dim. cm 91x46x60 con griglia rettangolare dim. cm 75x30 in ghisa sferoidale

Segnaletica stradale
Art. F.18.04.a - Spostamento segnali stradali

Art. F.13.16.c - Tappeto di usura sp. cm 3

Art. F.13.08 - Spruzzatura di emulsione bituminosa

Art. F.13.10.a - Binder sp. cm 5

Art. F.13.06 - Pulizia e spruzzatura di emulsione bituminosa per mano di ancoraggio

Art. F.04.12 - Stabilizzato sp. cm 5

Art. F.04.10 - Compattazione del piano di posa

Art. F.04.11.b - Fondazione in tout venant sp. cm 25

Realizzazione di cordolo in cemento a delimitazione del dislivello

Art. N.P.00.12 - Dissuasore di velocità - Dosso

Art. N.P.00.04.a
Art. N.P.00.04.b - Elementi separatori per percorso ciclopedonale in pietra artificiale dim. cm 50x100x20 con superficie boccardata e cordellina sui 4 lati

Art. F.13.37.a
Art. F.13.37.b - Tappeto di usura con bitume modificato HD sp. cm 4

Art. F.13.05 - Spruzzatura di emulsione bituminosa con bitume modificato HD

Art. F.13.10.b - Binder sp. cm 7

Art. F.13.47.a - Geomembrana elastomerica antipumping

Art. F.13.09.a - Strato di base sp. cm 8

Art. F.13.06 - Pulizia e spruzzatura di emulsione bituminosa per mano di ancoraggio

Art. F.04.10 - Compattazione del piano di posa

Fondazione esistente in tout venant sp. var. cm 25-30

area esposizione prodotti vivaistici

Art. F.02.08
Taglio di pavimentazione stradale