



Committente: COMUNE DI CONCORDIA SAGITTARIA

Titolo progetto: REALIZZAZIONE DELLA PISTA CICLABILE E PEDONALE DI VIA SAN PIETRO - 2° STRALCIO

Tipo progetto: PROGETTO DEFINITIVO - ESECUTIVO

Titolo elaborato: PIANTA DI PROGETTO - PARTE '4'

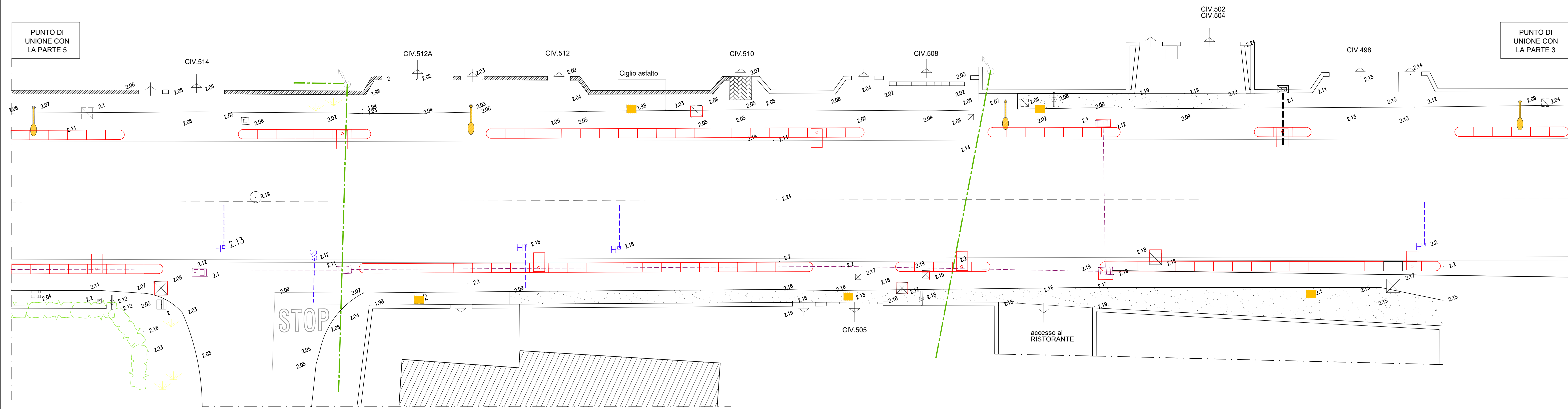
Tav. n. **7.4**

Scala 1:100

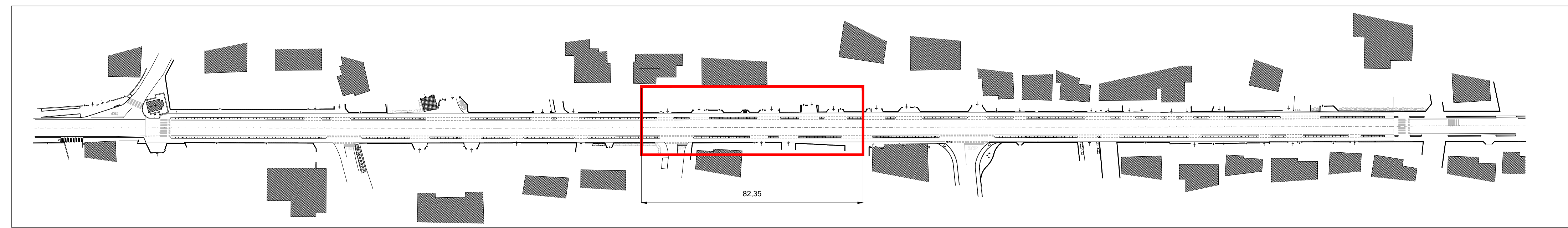
Revisioni	Data	Oggetto

Il Progettista ing. Enzo Fuccaro

Data progetto Udine, il 18/07/2022 Il Responsabile Unico del Procedimento arch. Riccardo Piccolo

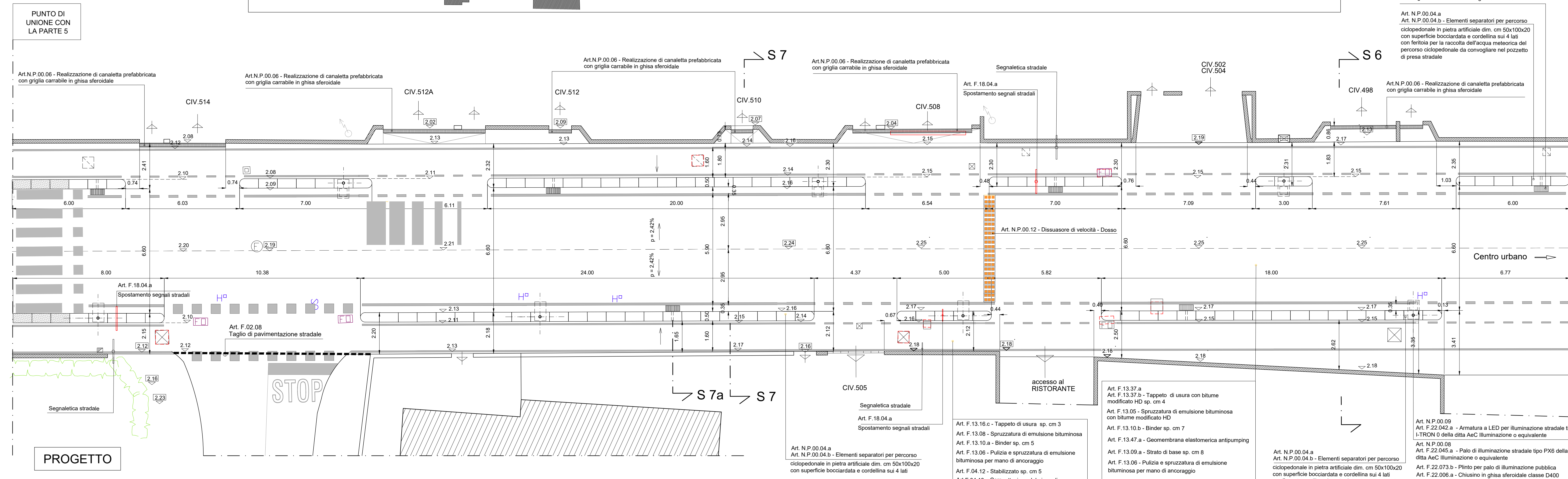


RILIEVO



PUNTO DI UNIONE CON LA PARTE 3

LEGENDA	
	Caditoie e pozzetti esistenti da demolire
	Nuovo pozzetto di presa stradale
	Nuovi plinti per l'illuminazione pubblica
	Plinti per l'illuminazione pubblica esistenti da rimuovere
	Riallineamento dei pozzetti/chiusini/plinti ill.ne
	Cordonate separatrici per percorso ciclopedonale
	Spostamento di ubicazione di cassonetti su ruote
	Rete ill. pubblica - palo da sostituire
	Rete telefonica - Armadietto
	Rete ill. pubblica - pozzetto
	Rete idrica - pozzetto utenza
	Rete telefonica
	Chiusini in ghisa
	Pozzetto rete fognaria
	Caditoia in cemento
	Caditoia in cemento
	Rete ill.ne pubblica interrata
	Rete acquedotto utenze
	Rete fibre ottiche
	Rete gas linea interrata
	Rete telefonica interrata
	Linea aerea ENEL
	Linea aerea ENEL



PROGETTO

Art. N.P.00.05 - Pozzetto di presa stradale tipo 'Udine 3', dim. cm 91x46x60 con griglia rettangolare dim. cm 75x30 in ghisa sferoidale  
 Art. N.P.00.04.a  
 Art. N.P.00.04.b - Elementi separatori per percorso ciclopedonale in pietra artificiale dim. cm 50x100x20 con superficie bocciardata e cordellina sui 4 lati con ferroia per la raccolta dell'acqua meteorica del percorso ciclopedonale da convogliare nel pozzetto di presa stradale

Art. N.P.00.09  
 Art. F.22.042.a - Armatura a LED per illuminazione stradale tipo I.TRON 0 della ditta AEC Illuminazione o equivalente  
 Art. N.P.00.08  
 Art. F.22.045.a - Palo di illuminazione stradale tipo PX6 della ditta AEC Illuminazione o equivalente  
 Art. F.22.073.b - Plinto per palo di illuminazione pubblica  
 Art. F.22.006.a - Chiusino in ghisa sferoidale classe D400

Art. F.13.16.c - Tappeto di usura sp. cm 3  
 Art. F.13.08 - Spruzzatura di emulsione bituminosa  
 Art. F.13.10.a - Binder sp. cm 5  
 Art. F.13.06 - Pulizia e spruzzatura di emulsione bituminosa per mano di ancoraggio  
 Art. F.04.12 - Stabilizzato sp. cm 5  
 Art. F.04.10 - Compattazione del piano di posa  
 Art. F.04.11.b - Fondazione in tout venant sp. var. cm 25-30

Art. F.13.37.a  
 Art. F.13.37.b - Tappeto di usura con bitume modificato HD sp. cm 4  
 Art. F.13.05 - Spruzzatura di emulsione bituminosa con bitume modificato HD  
 Art. F.13.10.b - Binder sp. cm 7  
 Art. F.13.47.a - Geomembrana elastomerica antipungura  
 Art. F.13.09.a - Strato di base sp. cm 8  
 Art. F.13.06 - Pulizia e spruzzatura di emulsione bituminosa per mano di ancoraggio  
 Art. F.04.10 - Compattazione del piano di posa  
 Fondazione esistente in tout venant sp. var. cm 25-30