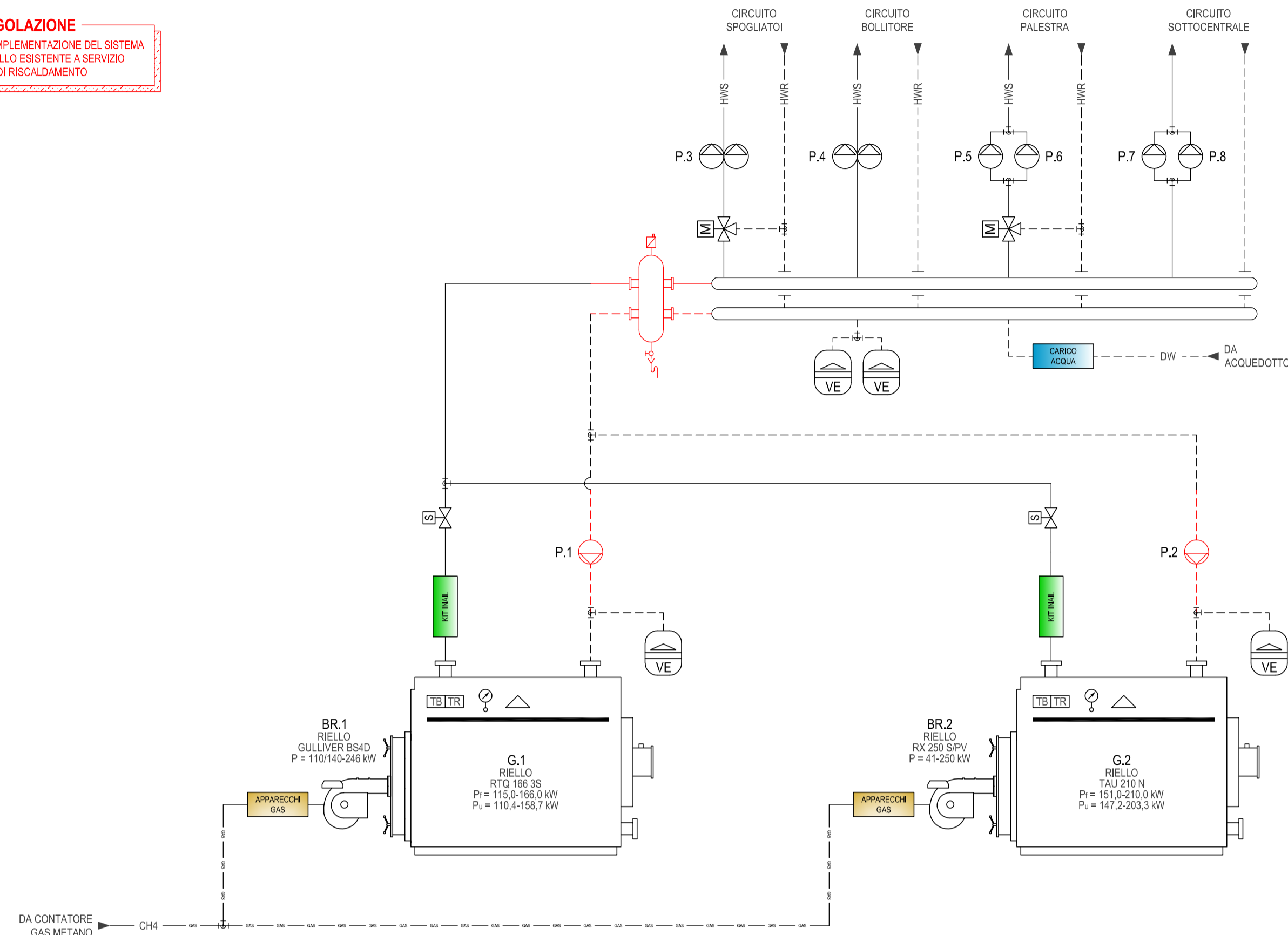


## SCHEMA FUNZIONALE CENTRALE TERMICA - STATO DI PROGETTO

**TERMOREGOLAZIONE**  
REVISIONE ED IMPLEMENTAZIONE DEL SISTEMA DI TELECONTROLLO ESISTENTE A SERVIZIO DELL'IMPIANTO DI RISCALDAMENTO

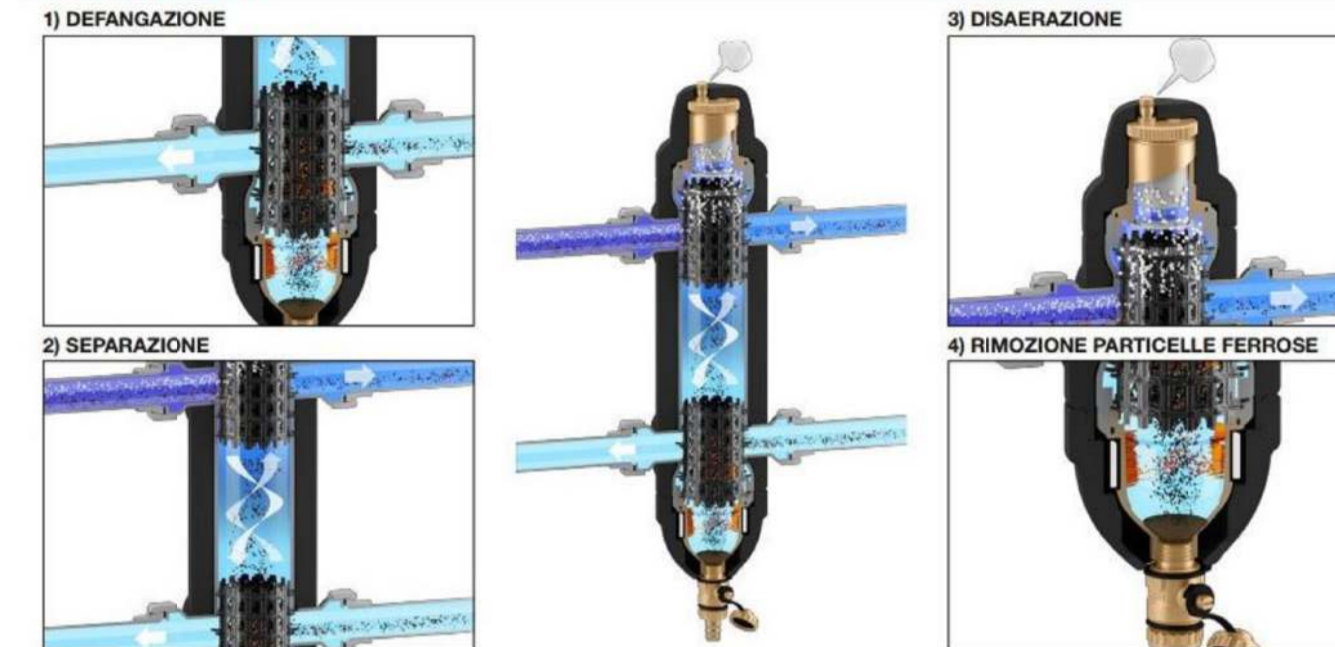


## PARTICOLARE SEPARATORE IDRAULICO

Caratteristiche funzionali:  
Il dispositivo è caratterizzato dalla presenza di differenti componenti funzionali, ciascuno dei quali soddisfa determinate esigenze tipiche dei circuiti al servizio degli impianti di climatizzazione.

- Separatore idraulico  
Per rendere indipendenti i circuiti idraulici collegati.
- Defangatore  
Per permettere la separazione e la raccolta delle impurità presenti nei circuiti. Dotato di collegamento intercettabile ad una tubazione di scarico.
- Disaeratore automatico  
Per permettere l'evacuazione automatica dell'aria contenuta nei circuiti. Dotato di collegamento intercettabile per eventuale manutenzione.

### FUNZIONAMENTO



Viene prevista l'installazione di un separatore idraulico sul circuito primario esistente, al fine di separare idraulicamente il circuito primario, lato generatori di calore, dal circuito secondario, dal separatore idraulico sino ai singoli terminali.

In questa maniera si andrà ad evitare l'insorgere di interferenze e disturbi reciproci nei vari circuiti, cercando di sfruttare al meglio anche le potenzialità dei generatori di calore riducendo i costi per la produzione di calore.

Inoltre il separatore idraulico avrà anche funzione di disaeratore, defangatore e separazione delle particelle ferrose

### LEGENDA GENERALE

G.x	GENERATORE DI CALORE		VALVOLA MISCELATRICE A 3 VIE MOTORIZZATA		SONDA DI TEMPERATURA GENERALE
BR.x	BRUCIATORE		DESIORATORE IDRAULICO		SONDA AMBIENTE
P.x	ELETTROPOMPA		VASO DI ESPANSIONE CHIUSO		SONDA ESTERNA
VE	VASO DI ESPANSIONE CHIUSO A MEMBRANA		ELETTROPOMPA SINGOLA		MODEM PER TELEGESTIONE/TELECONTROLLO
	VALVOLA DI SEQUENZA		ELETTROPOMPA GENERALE		CENTRALINA DI REGOLAZIONE

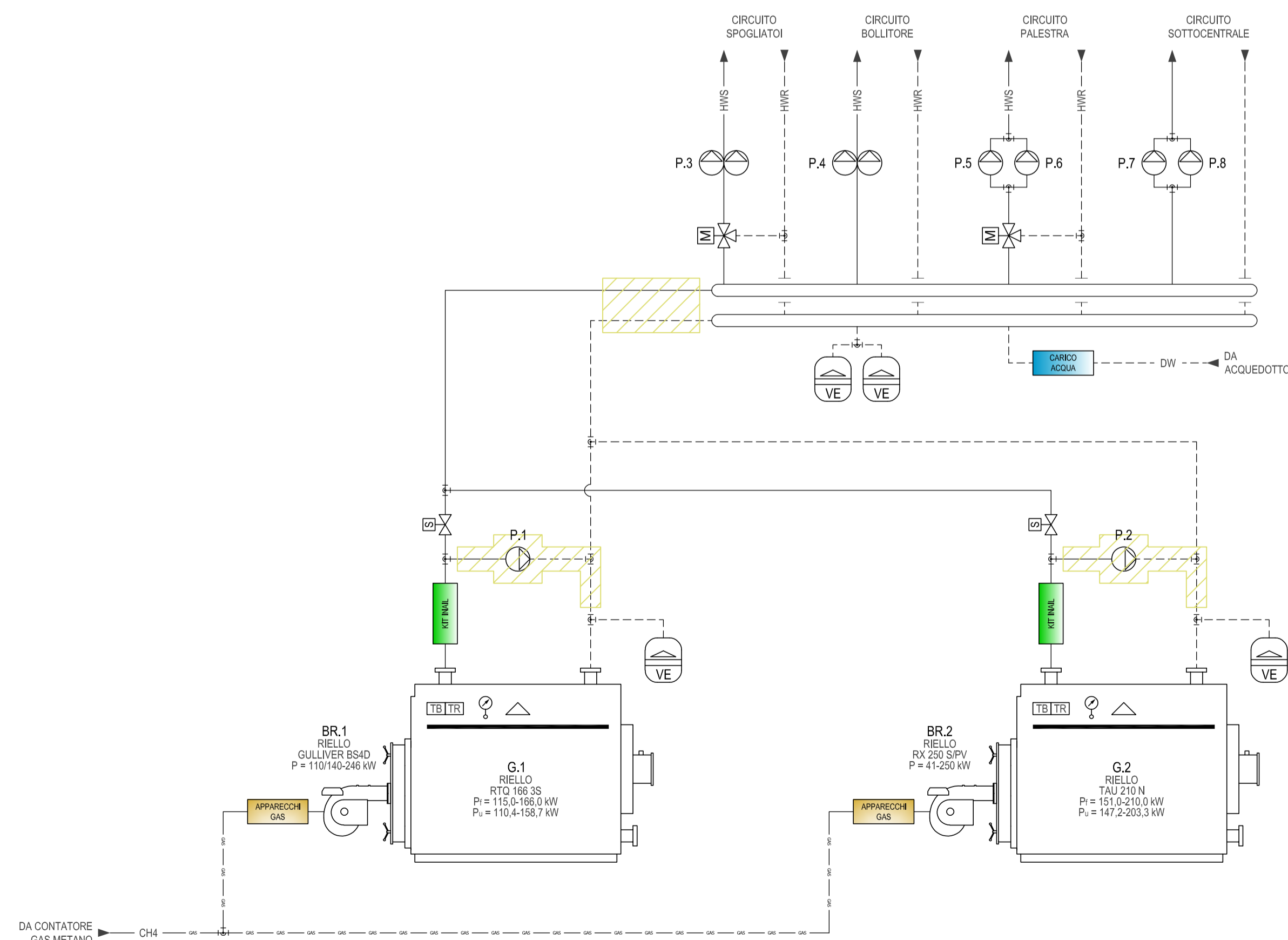
### LEGENDA TUBAZIONI

SIMBOLO	CIRCUITO	TUBAZIONE
— HWS —	Mandata acqua calda riscaldamento	Acciaio nero
- - - HWR - - -	Ritorno acqua calda riscaldamento	Acciaio nero
- - - DW - - -	Acqua potabile	Acciaio zincato
- - - CH4 - - -	Gas metano	Acciaio zincato
—	Nuova installazione	—

### DISPOSIZIONE APPARECCHIATURE

LA DISPOSIZIONE DELLE APPARECCHIATURE VA INTERPRETATA IN FUNZIONE DELLE LIMITAZIONI E DELLA PRECISIONE CHE LA RAPPRESENTAZIONE GRAFICA (SCHEMATICA E SIMBOLICA) CONSENTE

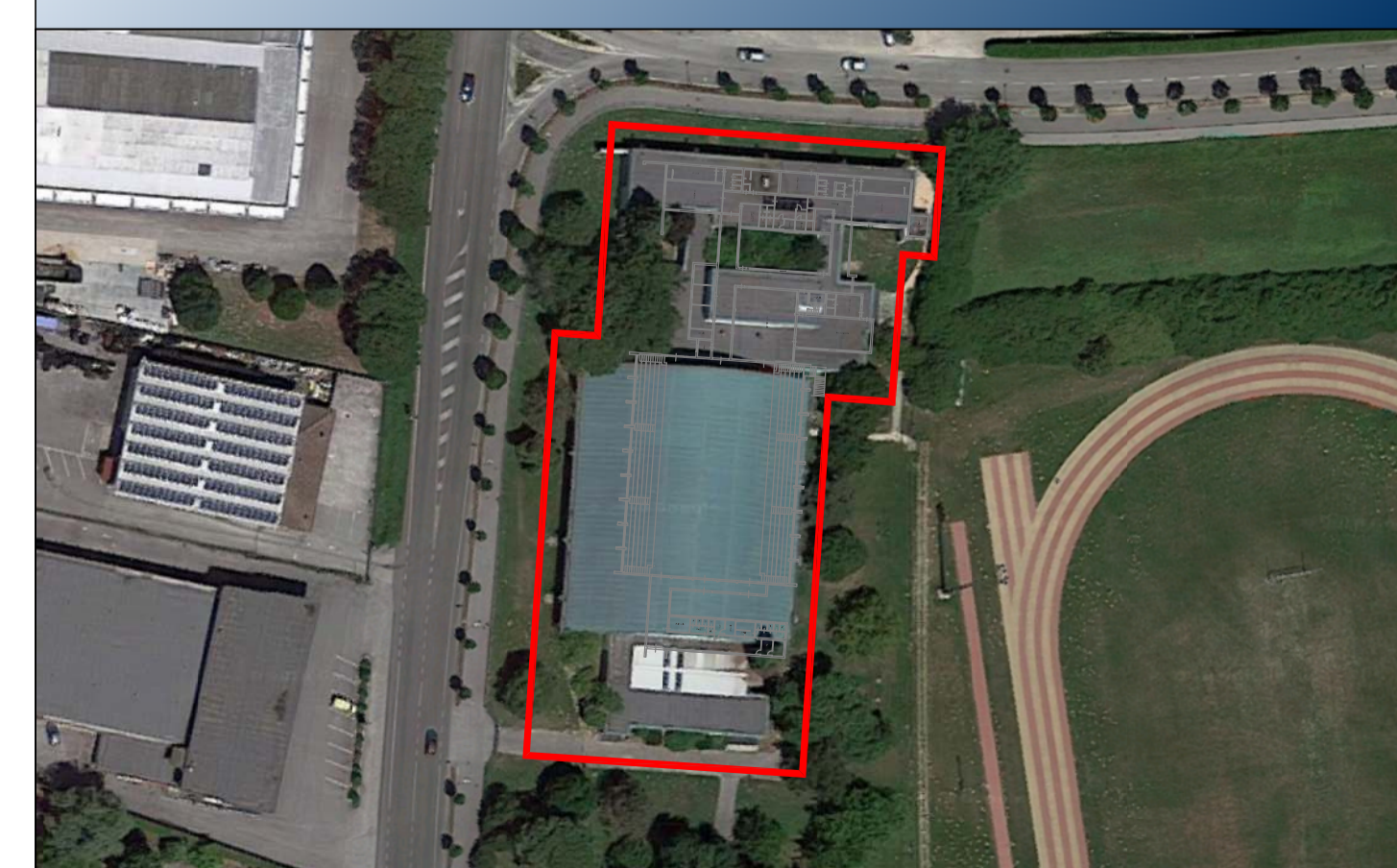
## SCHEMA FUNZIONALE CENTRALE TERMICA - STATO DI FATTO



## FOTO PALAZZETTO DELLO SPORT



## INQUADRAMENTO SATELLITARE EDIFICIO



PROPOSTA DI AFFIDAMENTO IN CONCESSIONE DI SERVIZI MEDIANTE FINANZA DI PROGETTO AI SENSI DEL D.LGS. 50/2016 DEL SERVIZIO ENERGIA PER GLI STABILI COMUNALI ATTRAVERSO UN CONTRATTO EPC (ENERGY PERFORMANCE CONTRACT).

## PROGETTO PRELIMINARE

EDIFICIO: PALAZZETTO DELLO SPORT

Elaborato grafico

Riqualficazione tecnologica impianto termico

FZ1 - Schemi funzionali centrale termica